

# DoubleDeck®



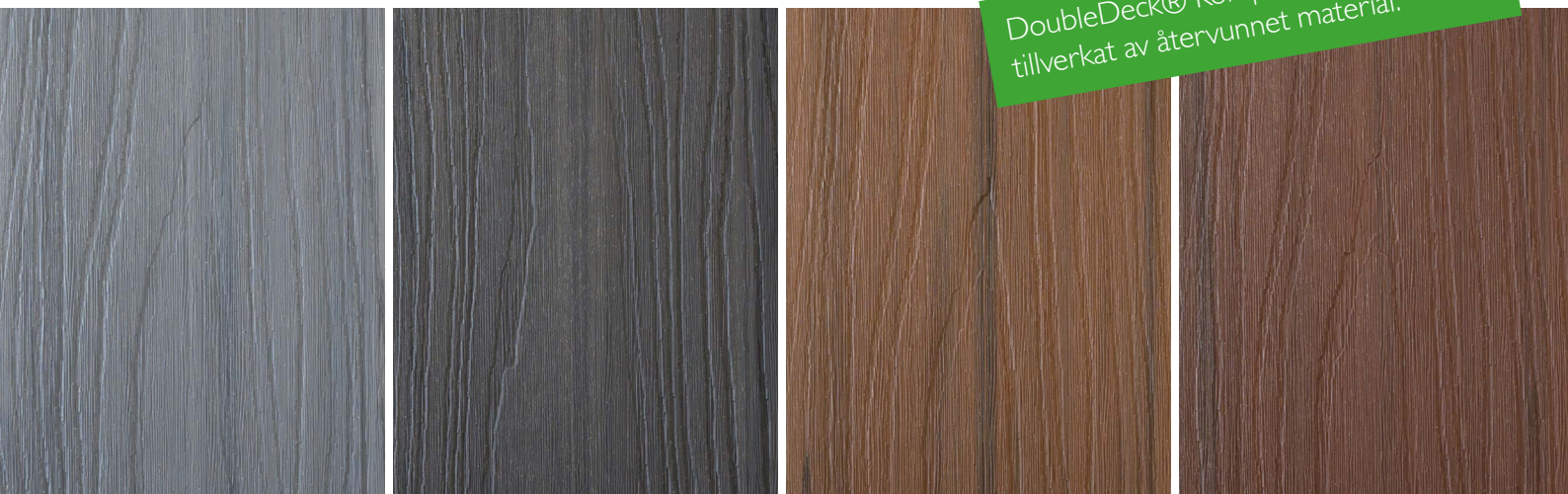
## DoubleDeck® KAPSLAD KOMPOSITTRALL


DoubleDeck® är en premium komposittrall för dold infästning. Kärnan är kapslad med ett UV-resistent ytlager som behåller kulören, är enkel att rengöra och som skyddar kärnan mot fukt, mögel och fettfläckar.

### ETT KOMPLETT SYSTEM

Trallbrädorna finns i två olika längder för att passa de flesta utformningar av tralldäck. Systemet har också en matchande multibräda med rundad kant som används som trapp- eller kantbräda. För inklädnad finns det täckbrädor i en dimension anpassad för sättsteg och för att täcka sidorna på regelstommen. Dold infästning av trallbrädorna görs med DoubleDeck® Fästsystem som innehåller anpassade T-clip, låshatt, startclip, skruv och ändstycken.

DoubleDeck® Komposittrall är till 95% tillverkat av återvunnet material.





Ytlayer med en vacker, behaglig och underhållsfri trästruktur som behåller kulören, är enkel att rengöra och som skyddar kärnan mot fukt, mögel och fettfläckar.

Extra stabil kärna med kanaler för lägre vikt.

Två olika längder för optimal design och installation.

DoubleDeck® är ett komplett system med vändbara trallbrädor i fyra kulörer och två olika längder. En matchande multibräda med rundad kant används som trapp- eller kantbräda. För inklädnad av sättsteg och tralldäckets sidor används en anpassad täckbräda. Dold infästning görs med DoubleDeck® Fästsystem som innehåller anpassade T-clip med förmonterad skruv, låshatt, startclip, och ändstycken.

## TRALLBRÄDA

23x140 mm i längderna 2800 mm / 4200 mm med färgkombinationerna Silver / Anthracite och Nougat / Coffee



## MULTIBRÄDA (START- / TRAPPBRÄDA)

23x140 mm i längderna 2800 mm / 4200\* mm i färgerna Silver, Anthracite, Nougat och Coffee

\* Silver finns även i längden 4200 mm



## TÄCKBRÄDA

10x170 mm i längden 2800 mm med färgkombinationerna Silver / Anthracite och Nougat / Coffee





SILVER

# DoubleDeck®

## EN BÄTTRE KOMPOSITTRALL

DoubleDeck® har ett exklusivt utseende och ger med sin vackra trästruktur ett tralldäck som är skönt att gå på. De attraktiva kulörvalen passar in i de flesta miljöer och den mycket tuffa konstruktionen med kapslad kärna behåller kulören, är enkel att rengöra och håller länge.



ANTHRACITE



NOUGAT



COFFEE

# DoubleDeck®



## DoubleDeck® FÄSTSYSTEM

Dold infästning görs med DoubleDeck® T-clip System och ändarna förseglas sedan med ett ändstycke i matchande färg.

### SMART!

Trallbrädorna är spårade i sidorna så att clipsen får ett bra fäste. Systemet har två unika clips, ett Startclip och ett T-clip som ger en distans på 5 mm mellan trallbrädorna och som möjliggör att expansion och sammandragning kan ske för att undvika skevhet eller snedvridning efter installationen.



Eftersom skruven är förmonterad i T-clipet sparar du in tid vid inpassning av trallbrädorna och skruvning.

T-clipet kombineras med en DoubleDeck® Låshatt som tillsammans fungerar som ett låsclip. Genom kombinationen av ett T-clip och låshatt är det möjligt att styra den riktning i vilken utvidgning och sammandragning sker. Eftersom låshatten kombineras med ett T-clip behövs det ingen extra underliggande regel där låsning skall ske.

DoubleDeck® Startclip  
Rostfri, svartlackerad



DoubleDeck® Låshatt  
Monteras över ett T-clip



DoubleDeck® T-clip  
Plast inkl. rostfri 50 mm skruv, svartlackerad

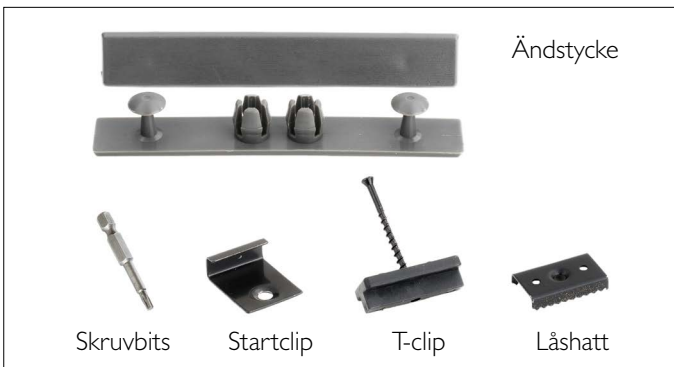


DoubleDeck® Ändstycke  
23 x 140 mm i färganpassad plast



# MONTERING

A C E  
B D



Fäst startclip och lägg en multibräda som startbräda på altanens ena kortsida.



Säkerställ att lång- och kortsida på multibrädan skjuter ut maximalt 15 mm från underliggande regel.



Fäst multibrädan genom att förborra och skräskruva.

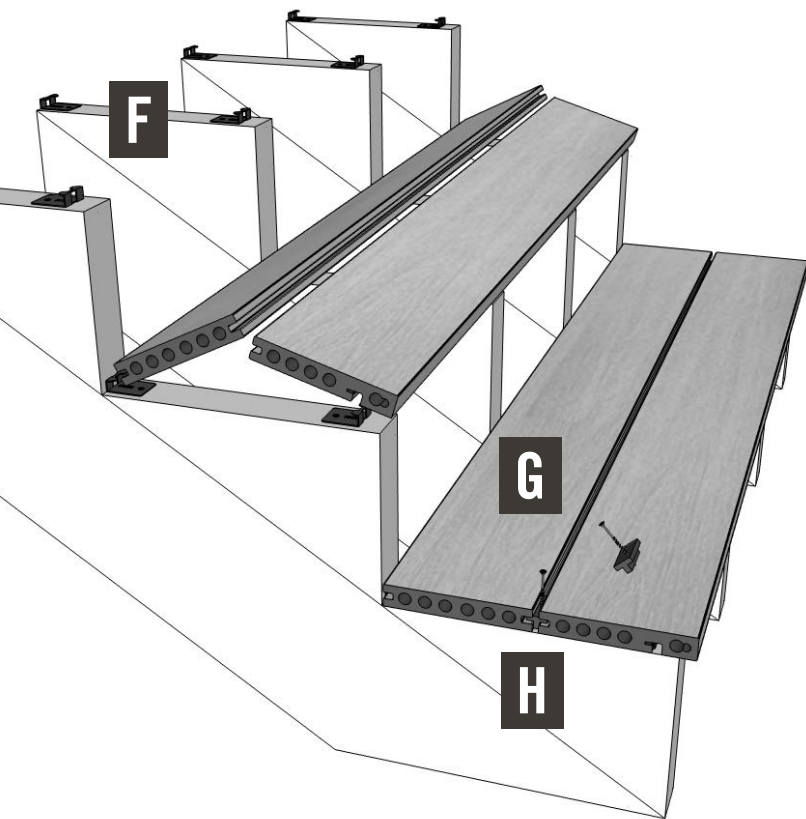


För in ett ändstycke i brädans bägge ändar.



Starta även långsidan med en multibräda och fäst med T-clip. Montera med minst 3 mm rörelsefog i kortändan.

# MONTERING AV TRAPPSTEG



**F** Fäst startclip i den inre och yttre delen av fotsteget. Placera clipsen så att den yttre Multibrädan sticker ut max 15 mm i framkant.

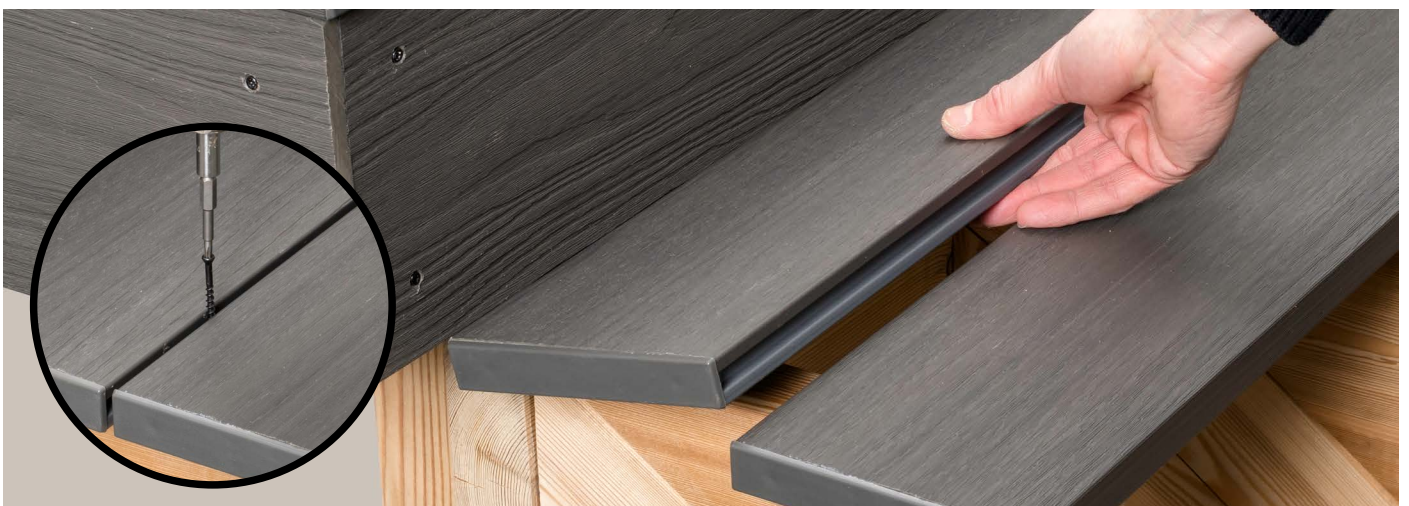


**G** Använd en trallbräda som inre del av fotsteget och en multibräda för den yttre delen. Alternativt kan två två multibrädor användas.

**H** För in T-clip mellan brädorna och skruva fast. Trappstegen skall låsas med ett T-clip i kombination med en låshatt\*.

Max en låshatt per set om två brädor.

- \* Låshatt säljs separat.



### FÖRBEREDELSE

- Låt DoubleDeck® ligga på ett plant och torrt underlag utan emballage under minst 72 timmar innan montering för att låta materialet acklimatisera sig till rådande klimat.
- Kontrollera varje bräda noggrant innan montering och lägg bräda med eventuell skada eller fel åt sidan. Varje monterad bräda anses som godkänd av kund.
- Läs noggrant igenom följande monteringsbeskrivning innan du börjar. Reklamationsrätten upphör om inte anvisningarna har följts.

### MATERIALÅTGÅNG

Den effektiva materialåtgången för DoubleDeck® är 6,9 lpm/m<sup>2</sup>. Tag dock med i beräkningen av åtgång att olika typer av läggning och konfigurationer på däck ger olika mycket spill. Räkna därför med att öka materialåtgången med 5%.

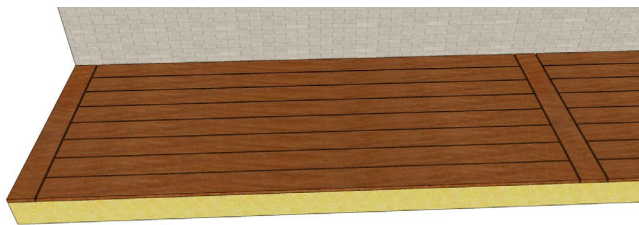
### UNDERKONSTRUKTION

Till bjälklag och bärlina används träreglar byggt enligt gängse byggstandard motsvarande vad ett däck av trä skulle kräva. DoubleDeck® skall inte användas som bärande element eller till regelkonstruktion. Fråga din bygghandlare om råd angående material och dimensioner. Montera alltid regelkonstruktionen på ett plant och torrt underlag. Se till att däcket har möjlighet att ventileras underifrån och montera aldrig direkt mot mark eller betong. Däcket får inte tätas mot mark, eftersom tätning förhindrar nödvändigt luftflöde. För tillräckligt luftflöde bör avstånd från marknivå till brädans undersida vara minst 150 mm. Regelavståndet får vara max 350 mm för bruk i privat miljö och max 300 mm i offentlig miljöer.

### MATERIALETS EGENSKAPER

Låt alltid DoubleDeck® ligga på plats utan emballage under minst 72 timmar innan montering för att låta materialet acklimatisera sig till rådande klimat. Installation av DoubleDeck® är inte lämplig vid temperaturer under 5 °C. Träkomposit är ett material som utvidgar sig och krymper i längdled i takt med förändringar i temperatur. För bästa resultat kapas därför samtliga brädor under liknande väderförhållanden. Ge varje bräda minst 3 mm expansionsutrymme att röra sig i längdled vid ändskarvar och mot vägg. Vid beräkningen av en brädas längd skall man ta med i beräkningen att brädans ändförsegling är tre mm tjock i varje ända. Ändförsegling skall monteras på alla trallbrädor. Uppkomst av statisk elektricitet är ett naturligt fenomen som kan uppkomma med många plastprodukter. Torra och blåsiga miljöer kan förstärka detta, men beror också på trallens ålder och övrig miljö.

Vi rekommenderar att du lägger ditt nya DoubleDeck® trallgolv med en frisläggning enligt nedan som ger så få längdskarvar som möjligt.



Gering av hörn rekommenderas inte eftersom ändförseglingar då inte kan användas.

### INFÄSTNING

För infästning av DoubleDeck® komposittrall skall tillhörande fästsystem användas. DoubleDeck® fästsystem ger ett konstant avstånd mellan brädorna (5 mm) samtidigt som de ger dem möjlighet att röra sig naturligt efter temperaturens skiftningar. DoubleDeck® fästsystem består av två olika typer av clips för dold infästning; Startclip och T-clip. Vid montering av DoubleDeck® clip skall skruvbits med smalt skaft användas för att undvika att trallbrädornas yttskikt skadas.

Monteringsbox för 5 m<sup>2</sup> innehåller lämplig skruvbits. Vi rekommenderar att du börjar installationen från utsidan av däcket och jobbar dig in mot huset.

Första brädraden monteras med startclip på ytterkanten. Klyv- eller kapjustera sista plankan vid behov. Förborra, försänk försiktigt och fäst den med trallskruv. Eftersom DoubleDeck® är ett material som utvidgar sig och krymper på längden med temperaturen ska det alltid läggas så att det är minst 3 mm rörelsefog vid ändskarvar för brädor upp till 2,8 m och 5 mm för brädor längre än 2,8 m. Gäller även mot vägg eller mot eventuella anslutande frisbrädor. Varje bräda skall fästas i minst tre regler, även vid konstruktion av trappor. Eventuella skarvar skall göras mitt över dubbla regler för att få plats med T-clip. Enklast sker det genom att ett extra regelstycke fästs i befintlig regel vid varje skarv.

### ÄNDFÖRSEGLING

Vi rekommenderar att alltid ändförsegla trallbrädorna med DoubleDeck® ändstycke. Detta skyddar från att skräp samlas i trallbrädornas kanaler och minskar fuktupptagning. Vid miljöer med extrema fuktförhållanden t.ex. vid en pool rekommenderas impregnering av brädornas kortändor med träolja avsedd för impregnering av träkomposit eller hårdträ. Se till att ingen olja blir kvar på manteln som omsluter trallbrädans kärna, vid behov rengör manteln omedelbart efter oljning med rengöringsmedel fritt från lösningsmedel. Rådgör alltid med din leverantör av träoljan och rengöringsmedlet innan arbetet utförs.

### INBYGGNAD AV STOMME

För ett enhetligt utseende täcks tralldäckets sidor med DoubleDeck® täckbrädor, som efter förborring skruvas fast i regelverket med lämplig skruv.

### UNDERHÅLL

Rengör trallen med jämna mellanrum. Olika typer av mögel, mossa och alger bildas i varierande grad på alla öppna däcksytor vilket är helt naturligt. Detta uppstår när organiskt material såsom nedfallna löv och barr eller pollen lägger sig på ytan samtidigt som temperatur och luftfuktighet är gynnsam för påväxt. Det finns inget sätt att helt undvika dessa typer av påväxter. Smuts och skräp avlägsnas bäst genom att skura med ljummet såpvaatten med en mjuk skurborste eller mopp och därefter spola av med en trädgårdsslang. Skura i riktning längs brädorna för bästa resultat. Se speciellt till att hålla borta skräp från skarvarna mellan brädorna som annars kan leda till missfärgning, samt att alger och mögel bildas. DoubleDeck® kan rengöras med högtryckstvätt, men det är inget vi rekommenderar. Dock skall då en bred spridare användas som ger ett tryck på max 1,500 psi på ett minsta avstånd från trallbrädorna på 30 cm. Iakttag stor försiktighet vid användning av högtryckstvätt då detta kan skada yttskiktet. Is och snö kan smältas bort med vanligt vägsalt och därefter borstas bort. Det finns dock risk att saltet lämnar en vit hinna på trallbrädorna. Denna kan tas bort med ljummet såpvaatten. Använd ALDRIG en metallspade för att ta bort is eller snö från ett DoubleDeck® däck. Olja, fett och matrester som spillts på trallen måste tas bort omgående för att undvika bestående fläckar. Använd i första hand ljummet såpvaatten. Om detta inte fungerar används ett allrengöringsmedel. Använd dock aldrig stålull, skrubbsvamp eller annat verktyg som kan repa trallens yttskikt. Komposittrall har en tendens att absorbera och behålla värme då den utsätts direkt eller indirekt för höga temperaturer. Värmevärmare såsom terrassvärmare, grillar, öppna eldstäder och ljuslyktor kan skada yttskiktet på DoubleDeck® och skall därför i närheten av tralldäcket användas med största försiktighet så att inga skador uppstår. Vid arbete med cement och murbruk i anslutning till ett DoubleDeck® tralldäck skall däcket täckas över med en presenning eller skyddsplast. Cementrester och mineraldamm som lägger sig på däcket och blandas med vatten som sedan dunstar skapar en beläggning som kan vara svår att få bort.

För mer information besök vår webbsida:  
[www.karnsund.se/komposittrall-doubledeck/](http://www.karnsund.se/komposittrall-doubledeck/)

# DoubleDeck®

## PRODUKTER

FÖRPACK. RÄCKER TILL ca

DoubleDeck® TRALL	23x140x2800 MM	FÄRG: SILVER / ANTHRACITE	2 st	0,8m <sup>2</sup>
DoubleDeck® TRALL	23x140x4200 MM	FÄRG: SILVER / ANTHRACITE	2 st	1,2m <sup>2</sup>
DoubleDeck® TRALL	23x140x2800 MM	FÄRG: NOUGAT / COFFEE	2 st	0,8m <sup>2</sup>
DoubleDeck® TRALL	23x140x4200 MM	FÄRG: NOUGAT / COFFEE	2 st	1,2m <sup>2</sup>
DoubleDeck® START- / TRAPPBRÄDA	23x140x2800 MM	FÄRG: SILVER	2 st	5,6 lpm
DoubleDeck® START- / TRAPPBRÄDA	23x140x4200 MM	FÄRG: SILVER	2 st	8,4 lpm
DoubleDeck® START- / TRAPPBRÄDA	23x140x2800 MM	FÄRG: ANTHRACITE	2 st	5,6 lpm
DoubleDeck® START- / TRAPPBRÄDA	23x140x2800 MM	FÄRG: NOUGAT	2 st	5,6 lpm
DoubleDeck® START- / TRAPPBRÄDA	23x140x2800 MM	FÄRG: COFFEE	2 st	5,6 lpm
DoubleDeck® TÄCKBRÄDA	10x170x2800 MM	FÄRG: SILVER / ANTHRACITE	2 st	5,6 lpm
DoubleDeck® TÄCKBRÄDA	10x170x2800 MM	FÄRG: NOUGAT / COFFEE	2 st	5,6 lpm
DoubleDeck® FÄSTSYSTEM	STARTBOX 5 M <sup>2</sup>	120 ST T-CLIP MED FÖRMONTERAD SKRUV, 1 ST SKRUVBITS	1 pkt	5 m <sup>2</sup>
DoubleDeck® FÄSTSYSTEM	10 ST I PÅSE	STARTCLIP MED SVARTLACKERAD ROSTFRI 50 MM SKRUV	1 påse	2,8 lpm
DoubleDeck® FÄSTSYSTEM	10 ST I PÅSE	T-CLIP MED SVARTLACKERAD ROSTFRI 50 MM SKRUV	1 påse	0,4 m <sup>2</sup>
DoubleDeck® FÄSTSYSTEM	10 ST I PÅSE	LÅSHATT TILL T-CLIP	1 påse	10 brädor
DoubleDeck® FÄSTSYSTEM	10 ST I PÅSE	ÄNDSTYCKE TILL SILVER/ANTHRACITE	1 påse	5 brädor
DoubleDeck® FÄSTSYSTEM	10 ST I PÅSE	ÄNDSTYCKE TILL NOUGAT/COFFEE	1 påse	5 brädor

Grov beräkning\* av åtgång för 24 m<sup>2</sup> baserat på 6x4 meter tralldäck. Effektiv materialanvändning uppnås genom att planera tralldäckets utformning efter trallbrädornas dimensioner och längder. Lägg till en marginal på ca +5% för spill m m.

- Trallbräda 2800 mm 29 pkt (58 brädor)
- Startbräda 2800 mm 2 pkt (4 brädor)
- Täckbräda 2800 mm 3 pkt (6 brädor)
- Startbox, fästsystem 5 pkt
- Startclip 4 påsar

\* Beräkning är baserat på ett exempel. Materialåtgång kan variera beroende på utformning av tralldäcket.

## PRODUKTDATA

PRODUKTNAMN	DoubleDeck® Komposittrall
MATERIAL	60% Träfiber 35% Polyeten 5% Bindemedel
MILJÖ	95% Återvunnet material från plastflaskor och andra plastförpackningar samt sågspån.
DENSITET	877 kg/m <sup>3</sup>
BÖJHÅLLFASTHET	40 N/mm <sup>2</sup>
ELASTISITETSMODUL	2500-3500 N/mm <sup>2</sup>
HÄRDHET	Brinell 6,6
TANGENTIELL VÄRMEUTVIDGNING	0,05 mm/m °C
TESTAD	Enligt EN 15534-1:2014

DoubleDeck® Komposittrall är till 95%  
tillverkat av återvunnet material.

