

BENDERS ISOLERING

# GRUNDPAKET



MARKNADENS MEST  
**KOMPLETTA**  
GRUNDSYSTEM



*Det naturliga valet*

Mer om Benders  
[www.benders.se](http://www.benders.se)

# KUNSKAP OCH TRADITIONER

*långt utanför fabriksväggarna*

## KUNDEN I CENTRUM

Allt sedan starten, hemma på gården i Edsvära 1960, har vår tydliga ambition varit att tillgodose våra kunders behov. Vi vill tro att denna bakomliggande filosofi starkt har bidragit till att Benders idag är en av de ledande nordiska leverantörerna av produkter i betong, lertegel och natursten för bygg- och anläggningssektorn – med en allt större närvaro ute i Europa, en omsättning på över två miljarder SEK och nästan 1000 anställda. Vårt företagande präglas av ett lokalt och lyhört affärsmannaskap som grund för långa och starka relationer med både kunder och leverantörer.

## AFFÄRSIDÉ, VISION OCH STRATEGIER

Vår idé är att utveckla, producera och marknadsföra konkurrenskraftiga, högkvalitativa produkter och tjänster för bygg och anläggning, som bidrar till en långsiktigt hållbar miljö där människor bor, lever, arbetar och umgås. Våra kundrelationer bygger på ett långsiktigt engagemang där branschkunskap, erfarenhet och personlig service värdesätts högt. Benders ska förena erfarenhet och kompetens med nyfikenhet på nya trender. Vi ska ligga steget före i utveckling av nya produkter och utvecklas tillsammans med våra kunder för att skapa framtidens bästa produkter.

## EN KOMPLETT LEVERANTÖR

Genom åren har vi ägnat oss åt en intensiv produktutveckling, med en ständig breddning av sortimentet – som med tiden blivit så omfattande att vi nu med stolthet kan kalla oss en komplett helhetsleverantör för såväl offentliga som privata miljöer. Men vi hoppas också att du ser oss som ett nyfikat bollplank och en engagerad samarbetspartner. Har du ett problem som behöver lösas hjälper vi gärna till, alltid med målet att du aldrig ska behöva mer än en leverantör.

## MER INFORMATION PÅ VÅRA HEMSIDOR

Vi har mer att erbjuda. På vår hemsida [www.benders.se](http://www.benders.se) finns fler detaljer, monteringsanvisningar, inspirerande miljöbilder – alltid uppdaterat. Här hittar du också vårt breda tillbehörssortiment för Tak, Mark, Natursten, Infrastruktur, Grund och Murblock, kontaktuppgifter till våra representanter och återförsäljare, alla våra kataloger och broschyrer och mycket annat, med möjlighet att söka även i länkade pdf-filer. På [www.bendersbyggsystem.se](http://www.bendersbyggsystem.se) hittar du våra lösningar för kompletta stommar, men också vårt sortiment Byggkomponenter.





# ALLT I ETT PAKET

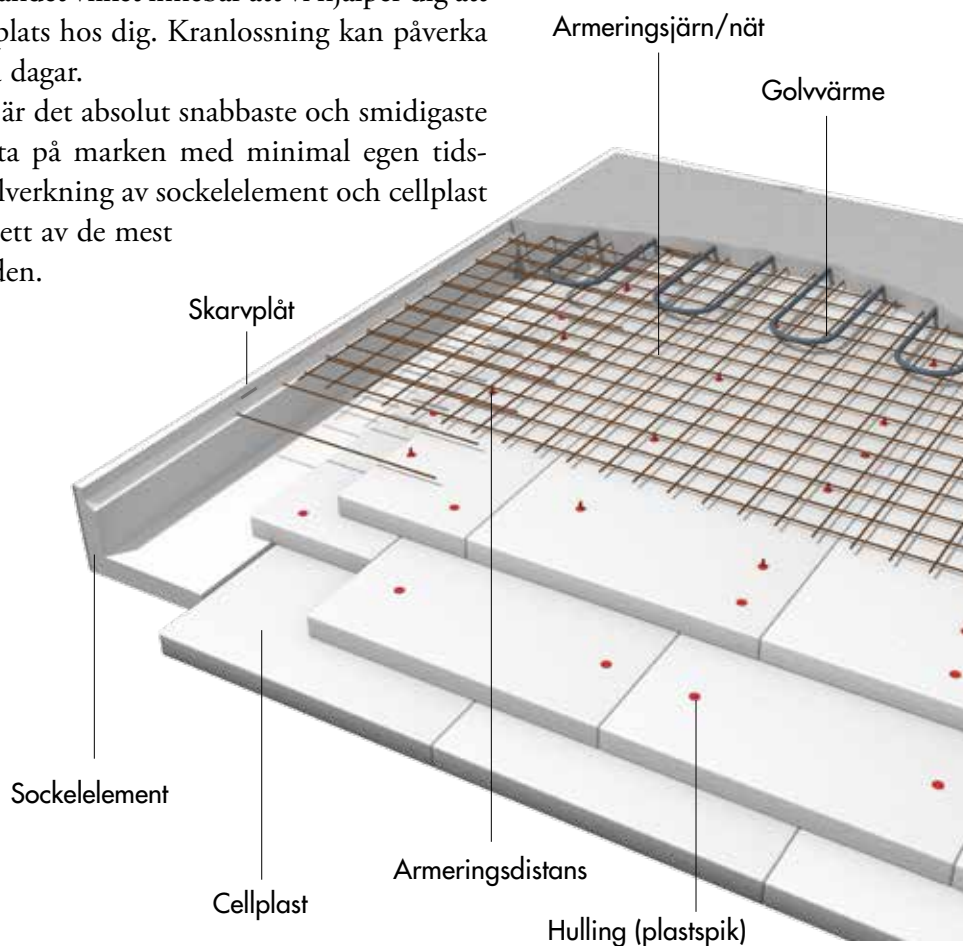
- EKONOMISKT
- VI MÄNGDBERÄKNAR EFTER RITNING
- LEVERANS INOM 3-4 DAGAR DIREKT TILL ARBETSPLATSEN
- MINIMAL EGEN TIDSINSATS

Benders Grundpaket är framtaget för att underlätta arbetet för entreprenörer och byggare. Du skickar in din ritning till oss och får en offert tillbaka komplett med mängdberäkningar och monteringsritningar. Grundpaketet kan du ha levererat till arbetsplatsen inom 3-4 arbetsdagar, beroende på beställningens omfattning. I samband med din leverans erbjuder vi också kranlossning i stora delar av landet vilket innebär att vi hjälper dig att ställa av paketet ute på plats hos dig. Kranlossning kan påverka leveranstiden med några dagar.

Benders Grundpaket är det absolut snabbaste och smidigaste sättet att bygga en platta på marken med minimal egen tidsinsats. Tack vare egen tillverkning av sockelelement och cellplast är Benders Grundpaket ett av de mest ekonomiska på marknaden.

VI ERBJUDER  
ÄVEN  
K-RITNINGAR

SNABBT OCH  
SMIDIGT







# I GRUNDPAKETET INGÅR

- SOCKELELEMENT
- ALBABALK
- CELLPLAST
- ARMERING
- GOLVVÄRME
- TILLBEHÖR

MARKNADENS  
ENDA CE-MÄRKTA  
SOCKELELEMENT

## PROCESS

- 1 DU SKICKAR OSS DIN RITNING PÅ DITT PROJEKT.
- 2 DU FÅR EN OFFERT.
- 3 DITT GRUNDPAKET LEVERERAS DIREKT TILL ÖNSKAD PLATS.

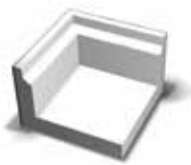
## SOCKELELEMENT

BENDERS ISOLERING | BENDERS GRUNDPAKET

Med Benders egentillverkade **Sockelelement** med ett ytskikt av 10 mm fiberförstärkt betong bygger du en grund i rustikt utseende. Den borstade ytan ger liv i grunden och ger ditt hus dess unika charm. Våra sockelelement finns i höjderna 300-900 mm samt i flera belastningsklasser och tjocklekar.



Sockelelement L



Sockelelement L Hörn



Sockelelement I



Sockelelement Special

## ALBABALK

Med Benders egentillverkade **Albabalk** kan man anlägga grund till både platta på mark och krypgrund. Utsidan har en färdig slät betongyta. För att nå extra låga u-värden har vi som ensam tillverkare även Albabalk med PUR-kärna.

NYHET!



Albabalk 40 o 60



Albabalk Garagebalk 50



Albabalk sula 50 o 60



Albabalk Grundsula

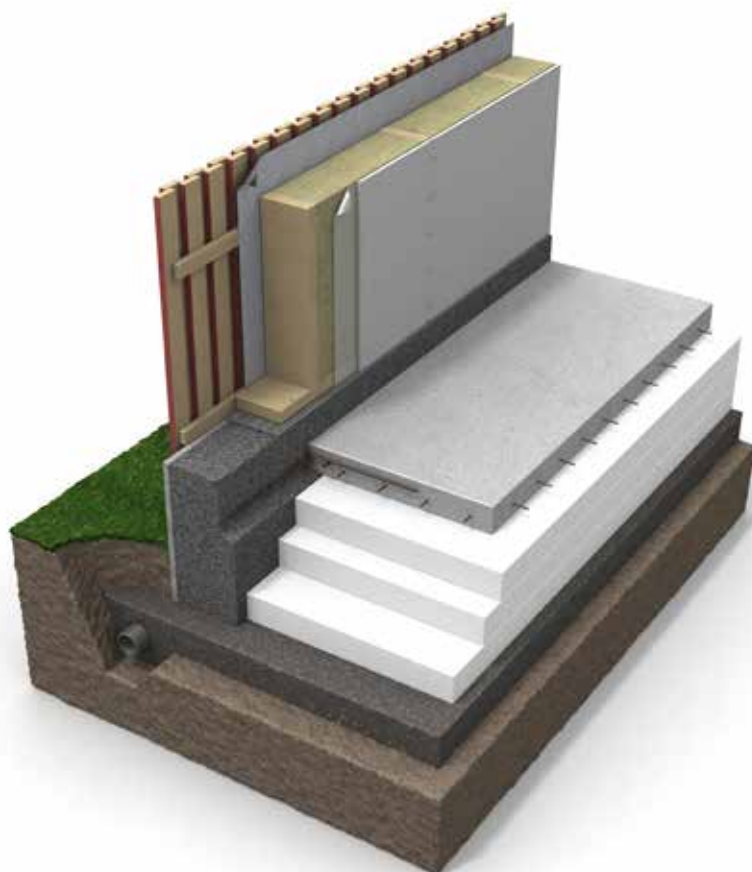


Upplagsplatta armerad



Upplagsplatta Slät platta

Bender **Albabalk** är ett armerat lättklingerelement. Med **Albabalk** erhålls isolering, gjutform och kantbalk i en och samma produkt. På arbetsplats sparas betong, armering och framför allt arbetstid. Med vår garagebalk skapas en 10 cm hög invändig sockel. Perfekt för ex. garage, stall, förråd, maskinhallar och liknande byggnader då träsyllens skyddas från fukt.



## CELLPLAST

Benders egentillverkade och CE-märkta **Cellplast** har goda isoleringsegenskaper och kan levereras i alla förekommande dimensioner och kvaliteter. Vi tillhandahåller också EPS-Grafit och levererar XPS samt PIR. Kontakta din representant för mer information.



Cellplastskivor i EPS



## ARMERING

**Armering** används för att förstärka betongen, fördela laster i plattor och voter samt minska risken för sprickor. Vi kan leverera armering i alla förekommande dimensioner och format.



Armeringsjärn



Armeringsnät



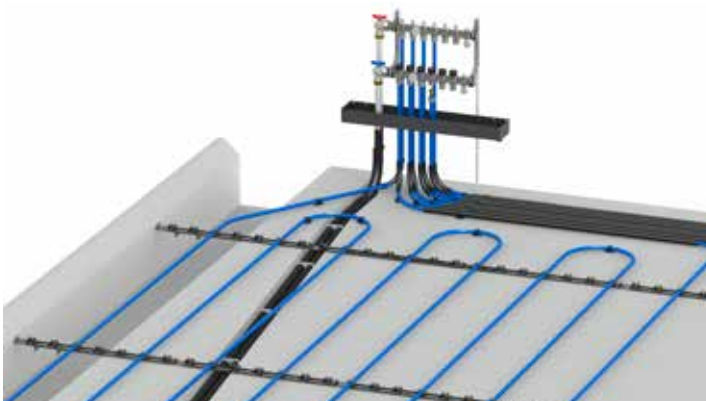
Armeringsbyglar





## GOLVVÄRME

**Golvvärme** är en bekväm och uppskattad investering som ger en behaglig golvtemperatur i ditt hem. Perfekt för frusna fötter! Med din konstruktionsritning som underlag hjälper vi dig att ta fram ett skräddarsytt golvvärmesystem för just ditt projekt när du väljer Benders grundpaket.



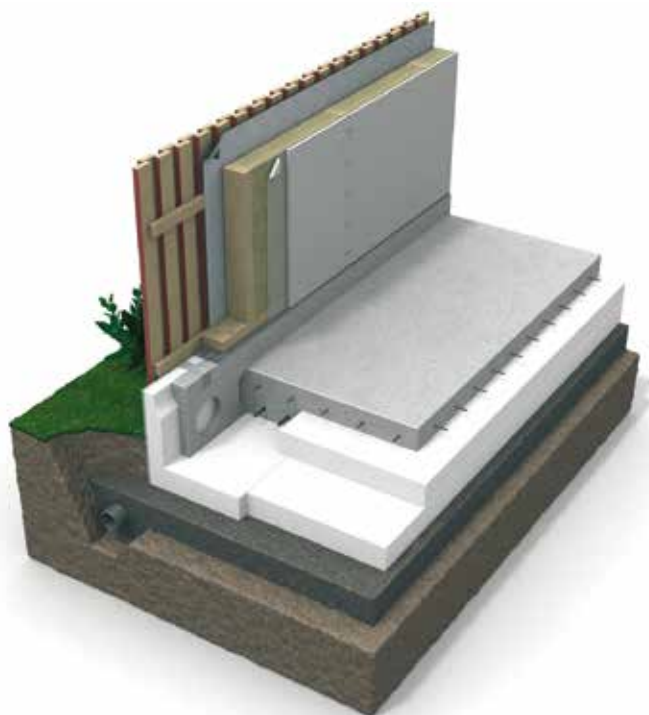
EN VÄRMANDE  
INVESTERING

## SYLLBALK

Benders **Syllbalk** används ihop med Sockelelement L och ger en unik lösning på förhöjd sockel ovanför det gjutna golvet. Syllbalken monteras enkelt mot sockelelementen med hjälp av två monteringsbleck. Passar till våra 400 och 500 mm Sockelelement L och skapar en sockel upp till 100 eller 200 mm.



Syllbalk



EN UNIK  
LÖSNING

## TILLBEHÖR

Vi är speciellt måna om att du skall finna **tillbehör** som är speciellt framtagna för att passa till våra produkter. Genom att använda våra tillbehör säkerställer du passform och kvalitet.



### Garagejärn

Används till kantskoning för betongplattan vid din garageinfart.



### Tandad skarvplåt

Används vid sammanfogning av sockelelement upp till 500 mm höjd.



### Maxi skarvplåt

Används vid sammanfogning av sockelelement över 500 mm höjd.



### Hulling

Används för sammansättning av cellplastskivor.



### Isoleringskruv

Används för sammansättning av cellplastskivor vid pålad grund.



### Monteringsbleck

Används för att hålla syllbalken på plats under gjutning.



### Spikplåt

Kan användas vid sammanföring av sockelelement och mötande cellplast från grundbädden.



### Armeringsdistanser

Används för att få armeringsjärn i rätt nivå.



### Nättdistanser

Används för att få armeringsnät i rätt nivå.



### Ventilgaller 300x75 mm

Används för ventilation till kryppgrund, monteras i Albabalken.



### Ventilgaller 150x150 mm

Används för ventilation till kryppgrund, monteras i Albabalken.



### Förankringsjärn

Används för att sammanfoga Albabalk med armeringsnät.



### Spikbleck 500x150 mm

Används för att fixera Albabalken.



### VKR-stålbalk

Används som förstärkning över passager i kryppgrunder.



### Lättklinker puts- och lagningsbruk

Ett färganpassat lagningsbruk, används för ev lagningar och hörngavlar.



### Flexoheft M2,5

Används för att sammanfoga element vid stapling.

*Mer information om produkterna i Benders Grundpaket hittar du på vår hemsida [www.benders.se](http://www.benders.se)*





**HUVUDKONTOR**

Benders Sverige AB  
Box 20

535 21 Kvänum

Besöksadress: Edsvära

**Tel:** 010-888 00 00

**E-post:** [info@benders.se](mailto:info@benders.se)

**Hemsida:** [www.benders.se](http://www.benders.se)

