

# fill & fix - "flytande plugg"

Fast grepp i alla byggmaterial

## ÖVERSIKT



fill & fix  
Injektionsmassa

### Lämplig till:

- Betong
- Betonghåldäck
- Natursten
- Massivt tegel
- Kalksandsten
- Lättklinker
- Lättbetong
- Gipsskivor
- Hålstén
- Kalksandhålstén
- Håldäck
- Trä

### För infästning av:

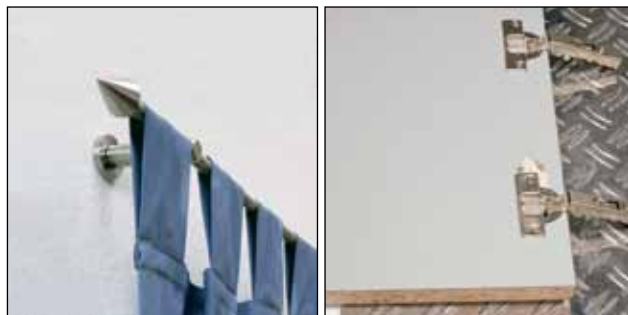
- Tavlor
- Lampor
- Små väggskåp
- Handdukshållare
- Spegel
- Brevlådor
- Gardinskenor
- Skenor

## PRODUKTBeskrivning

- 2-komponents-injektionsmassa som sprutas in i borrhålet, där den expanderar och härdar snabbt.
- Lämplig för reparation av trasiga borrhål, problematiska byggmaterial eller som reparationsmassa.
- När massan är härdad kan man montera direkt i den.
- Spånskiveskruv eller träskruv med en diameter på 2 - 6 mm kan användas.

### Fördelar

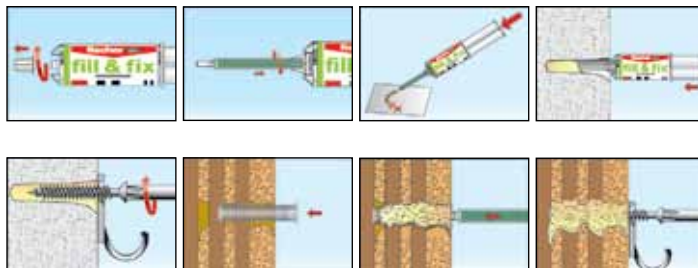
- Passar alla byggmaterial.
- Även som reparationsmassa i trä.
- Under härdningen expanderar massan, formanpassar sig till borrhålet och skapar maximal vidhäftning och bärighet.
- Speciellt lämplig för renoveringsuppgifter.
- Snabb och enkel att använda. Skruvar kan moteras direkt i den härdade massan, precis som i trä.
- Massan kan slipas och målas.
- Temperaturbeständighet från -10 till 40 °C.



## MONTAGE

### Montageanvisning

- Används i temperaturområdet -10 °C till 30 °C (gäller både massan och byggmaterialet).
- Vid seriemontage rekommenderas att alla hålen borrar och sen fylls i snabb takt direkt efter varandra. Massan härdar snabbt.
- Fill & fix patronen passar i de flesta fogpistoler.



## TEKNISK DATA



fill & fix  
injektionsmassa



Blandarrör till fill & fix

Typ	Art.nr.	Innehåll	Förpackning
			[Antal]
fill & fix	<b>505083</b>	1 patron fill & fix 25 ml, 2 blandarrör, 4 perfohylsor, 2 förlängningsslangar	8
fill & fix blandarrör	<b>502735</b>	6 blandarrör	10