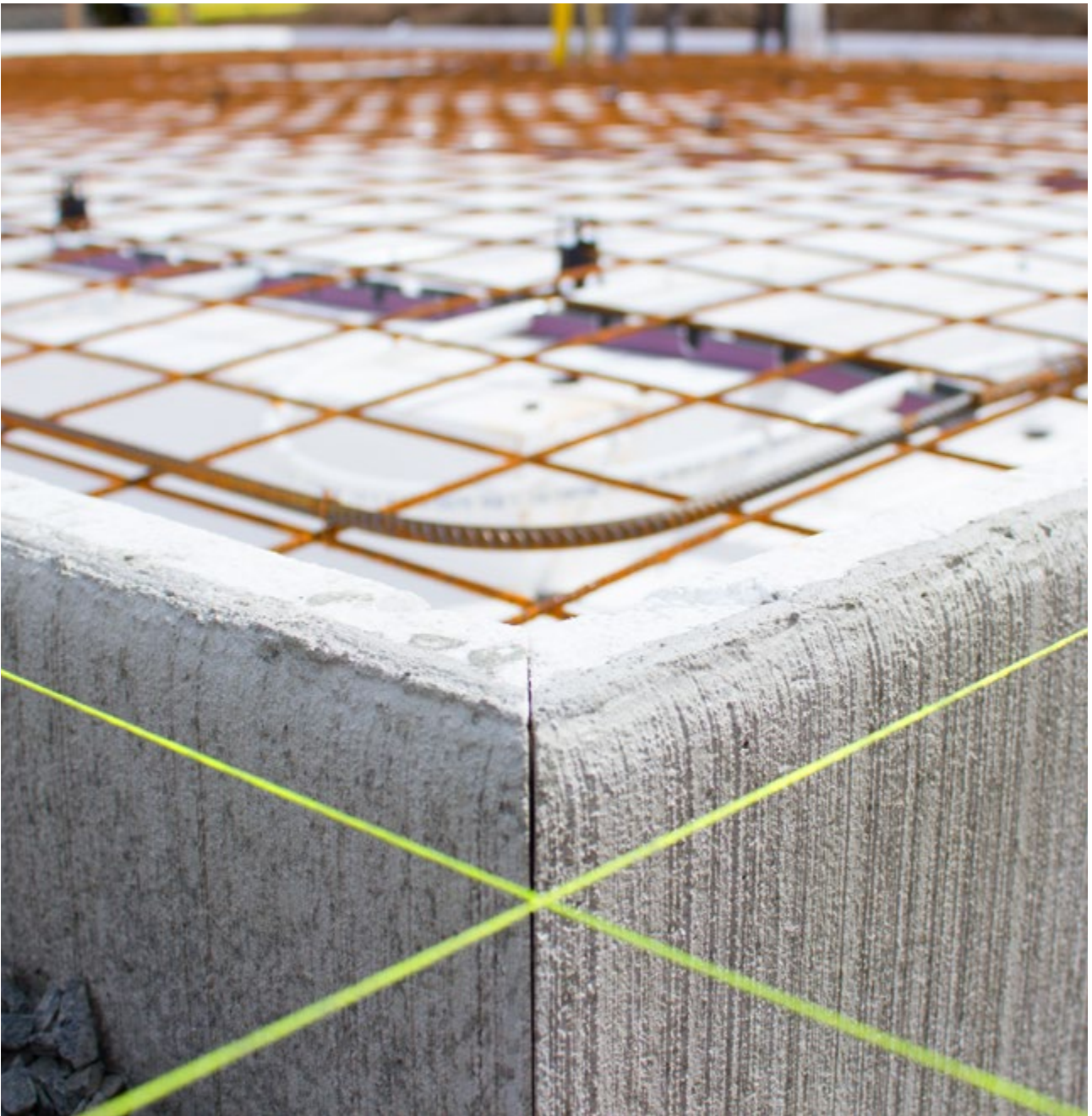


Cellplast

Isolerande, stabilt och hållbart



Cellplast för alla isoleringsbehov

EPS – eller expanderad polystyren – tillverkas av råmaterial polystyren. Med värme och ånga expanderas polystyrenpärlor till större cellplastkuler som kapslar in stora volymer av isolerande luft. Slutprodukten är gjutna skivor av cellplastkuler som används för att effektivt isolera grunder, väggar och tak mot både kyla och värme.

Finjas produkter av cellplast är mycket hållbara över tid, är okänslig mot fukt och därmed resistenta mot mögel.

Produktens låga densitet gör att den är enkel att lyfta, kapa och montera. Inga speciella skyddskläder behövs eftersom cellplast inte avger några hälsofarliga ämnen.

Finja Isoleringsskiva Grå har ytterligare 20 % bättre isoleregenskaper än traditionell cellplast. Tack vare tillsatsen av grafit reduceras värmeöverföringen vilket ger ett ännu bättre isolervärde.



Allsidig produkt med många fördelar

Låg vikt

Lätt att lyfta och montera.

Fuktsäker

Effektiv isoleringsförmåga även i fuktiga miljöer. Vattenabsorptionen är <5 %.

Mögelsäker

Innehåller bara mögelresistenta beståndsdelar.

Kapillärbrytande

Mycket låg kapillär stigning och fungerar som ett kapillärbrytande skikt.

Åldringsbeständig

Mycket åldringsbeständigt.

Hög tryckhållfasthet

Flera tryckhållfasthetskvaliteter, från 60– 300 kPa, som anpassas efter rådande behov.

CE-märkta produkter

Finjas isoleringsskivor är CE-märkta.

Beräkningsprogram för cellplast

Finja har för sina återförsäljare utvecklat ett mängdberäkningsprogram för bekväm kalkylering av materialåtgång till husgrunder av Finja grundelement och cellplast. Kontakta din Finjarepresentant för mer information och upptäck hur lätt det är att räkna med Finja!

Användningsområde

Grund

Grunden är en viktig del i ett hus. Plattan närmast grunden ska förhindra att markfukten suggs upp i betongplattan. Då vatten inte stiger kapillärt i EPS är Finja Cellplast ett fördelaktigt val ovanpå ett dränerande grusmaterial.

Välj kvalitet på cellplasten med hänsyn till aktuell belastning. Finja rekommenderar 300 mm isolering i grunden för att minimera värmeförlusten. Välj höjd på grundelementen så att schaktbotten kan göras plan vilket förenklar schaktarbeten.

Krypgrund

En isolerad och väl-dränerad krypgrund är en oslagbar investering för en torr och varm bostad. Cellplast är ett bra val vid tilläggsisolering av krypgrunder, då den är både vindtät, okänslig för fukt och mögel. Cellplastskivorna kan skruvas direkt i befintliga golvreglar.

Cellplast som placeras på befintlig markyta i husgrunden hindrar marken från att kyla ned uteluften sommartid och hindrar samtidigt avdunstningen från marken. På så sätt minimeras risken för kondens. Vid tilläggsisolering av krypgrunder är det väsentligt att förvissa sig om att ventilationen är tillräcklig.

Vägg

Tilläggsisolering av väggar lönar sig alltid. Cellplasten har en stor isoleringskapacitet som leder bort fukt och håller väggarna torra och varma. Tilläggsisolering av källarväggar gör det möjligt att utnyttja tidigare oisolerade utrymmen till nya ändamål som kräver ett behagligare inomhusklimat.

En utvändig isolering är att föredra framför en invändig med hänsyn till väggens fuktbalans. Cellplasten bör monteras i två skikt med förskjutna skarvar för att minimera köldbryggor. Vid en utvändig isolering kan Finja Cellplast antingen putsas eller kläs med träpanel.

Tak

Att isolera taket är ett av de bästa sätten att spara på energiförbrukningen i huset. Finja Cellplast förhindrar att en stor del av värmen går förlorad genom taket. För isolering och uppbyggnad av takfall erbjuds måttanpassade lösningar.

XPS-isolering

Finja XPS Isoleringsskiva är en skiva med hög tryckhållfasthet, väldigt låg vattenabsorption och kapillärbrytande egenskaper. XPS Isoleringsskiva finns i olika kvaliteter och är särskilt framtagen för tuffa förhållanden, såsom stor belastning under lång tid och i fuktiga miljöer under mark.

Materialöversikt produkttegenskaper

Kvalitet	Värmeledningsförmåga W/mK*
S60	0,041
S80	0,038
S100	0,037
S150	0,035
S200	0,033
S250	0,033
S300	0,033

Kvalitet	Värmeledningsförmåga W/mK*
Grå S80	0,031
Grå S100	0,031
XPS300	0,035–0,037
XPS400	0,035–0,037
XPS500	0,035–0,037

* Deklarerat värde, λ_D för u-värdesberäkningar.

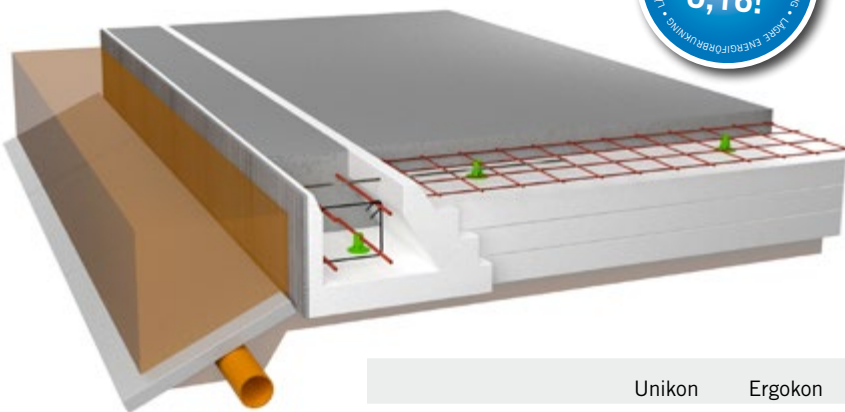
För produkttegenskaper, se respektive produkts produktblad och prestandadeklaration på www.finja.se

Grundsystem

Finja tillverkar och levererar kompletta grundsystem med grundelement för alla typer av byggen och markförhållanden. Välj mellan L-, U-, I- och F-element, eller våra unika, egenutvecklade, Ergokon- och Unikonelement som genom sina tekniska egenskaper är Finjas bästa alternativ för en stabilare och energisnålare grund. Samtliga Finjas kantelement med fiberbetong har en borstad yta (se bild sid 5).

Unikon

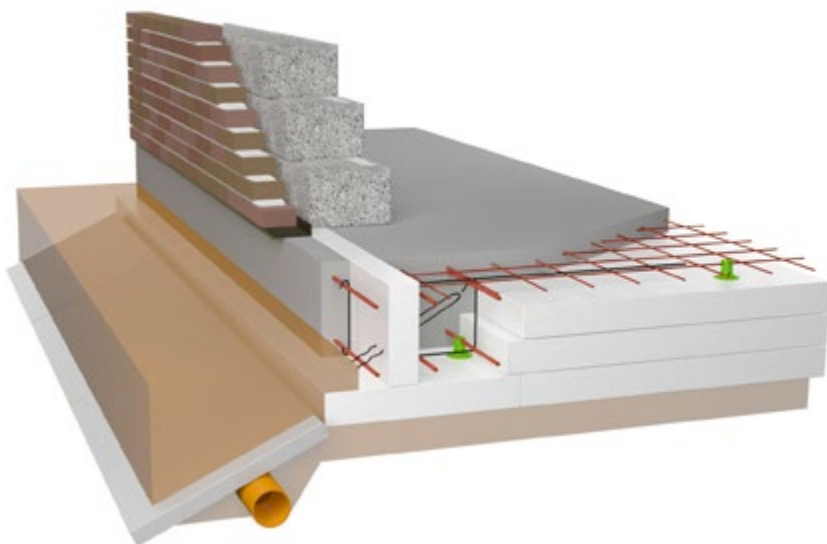
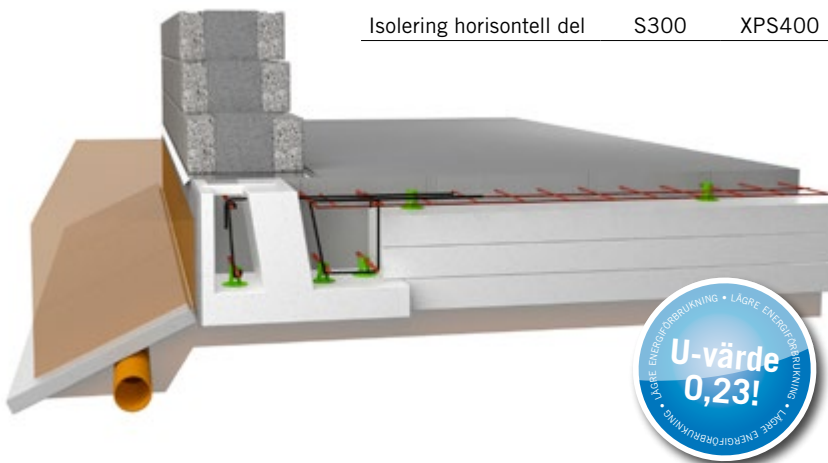
Finja Unikon är utvecklat för tegel-, puts- och träfasader på såväl trästommar som homogena murstommar. Den trappformade cellplastskivan i kantelementet bryter effektivt köldbryggor. Beroende på väggtyp blir U-medelvärdet så lågt som 0,16 W/m² på den yttre metern av grunden.



	Unikon	Ergokon
Längd mm:	1200	1200
Bredd mm:	650	640
Höjd mm:	400	400
Tjocklek fot mm:	100	100
Isolering horisontell del	S300	XPS400

Ergokon

Finja Ergokon är utvecklat för murade väggar med en kärna av isolering, t.ex. Finja Ergotherm och prefabricerade sandwichelement av betong. Den inre cellplastskivan i kantelementet bryter effektivt köldbryggor. Beroende på väggtyp blir U-medelvärdet så lågt som 0,23 W/m² på den yttre metern av grunden.



F-element

Finjas F-element används på tegelfasader med homogen mur- eller trästomme. F-elementet ger en stabil, skarvfri, gjuten kantbalk som fungerar som upplag för tegelfasaden, samtidigt som den utgör en kantform för plattan på marken.

F-elementet används vid nyproduktion av villor, mindre kontor, daghem mm.

L-, U- och I-element med fiberbetong

L- och U-element används för nyproduktion av grunder till t.ex. villor, kontor och industribyggnader. Ytskiktet består av 7–10 mm fiberbetong. Hörnelement och fästdetaljer för att underlätta monteringen ingår i sortimentet.

Elementen monteras enkelt på en plan och komprimerad yta och möjliggör plan avschaktning. Vid återfyllnad enligt monteringsanvisning elimineras arbetet med stagning och formning. EPS-kvalitet och betongplattan dimensioneras utifrån aktuella laster.

I-element används vid nyproduktion och tilläggsisolering av grunder. Ytskiktet består av 7–10 mm fiberbetong. I-elementen monteras mot en stödjande glesform.

Kapning

Betongytskiktet kapas med en vinkelslip. Därefter kan elementen enkelt delas med en vanlig fogsvans.

L- och U-element

Längd x bredd mm: 1200 x 600, tjocklek fot mm: 100.
EPS-kvalitet horisontell del: S100, 200 eller 300.

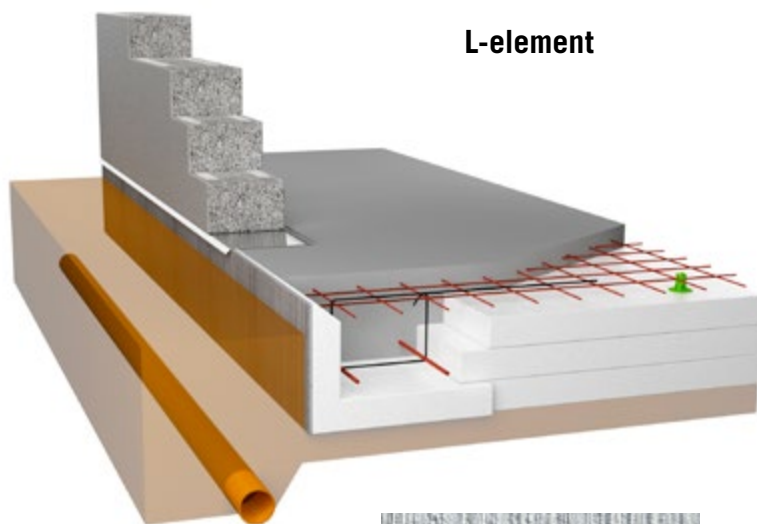
Höjd mm	L-element	U-element
300	X	X
400	X	X
500	X	–
600	X	–

I-element

Längd: 1200
EPS-kvalitet horisontell del: S100.

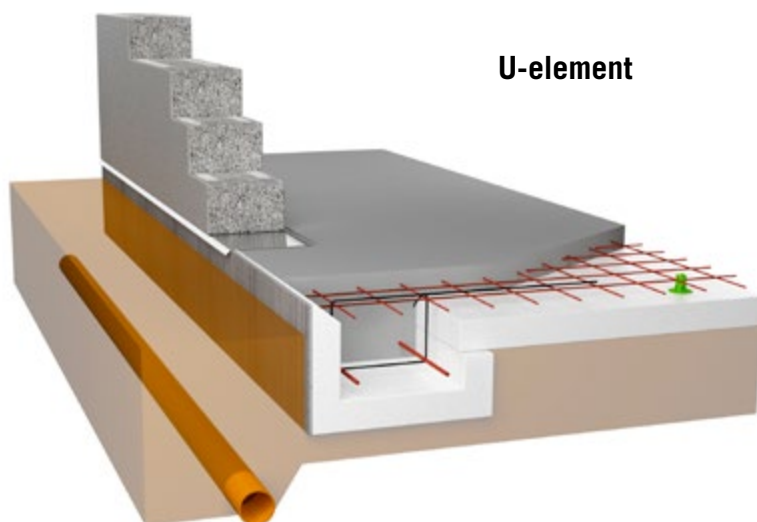
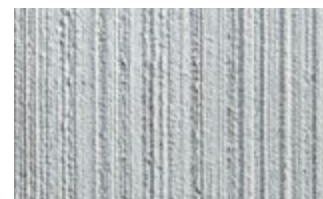
Höjd mm	Tjocklek isolering mm
300	70, 100
400	70, 100
500	70, 100
600	70, 100

Specialelement kan utföras i mån av produktionsmöjligheter. Dimensionering av kantbalk, armering och kontroll av elementets totala lastkapacitet utförs av konstruktör vid varje enskilt fall.

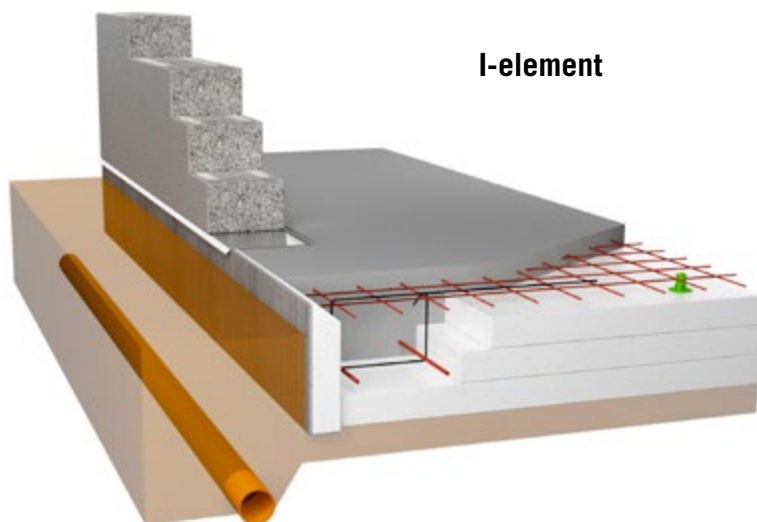


L-element

Borstad yta



U-element



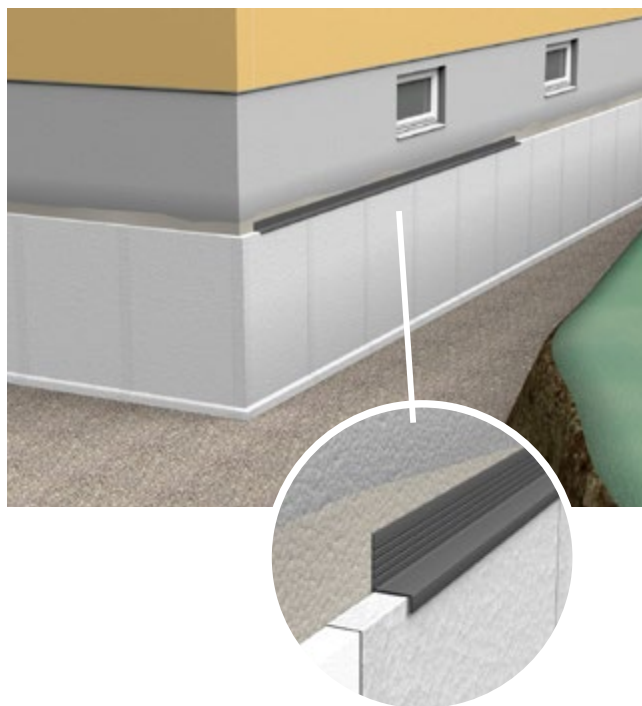
I-element

Dränering

Det finns flera skäl till att dränera och isolera källarväggen:

- Varm och torr källare
- Källarväggen torkar utåt (inget tätskikt på utsidan av väggen)
- Enkel och ekonomisk montering

Finja Drän består av cellplastkivor med stor dräneringskapacitet och god isolerande effekt samt fäststick, fiberduk, dukstift och avslutningslist. De stora cellplastkulorna och en öppen struktur i skivan gör att fukten i källarväggen ventileras ut så att du får en torr vägg och en högre temperatur i källaren. Skivan är dränerande, kapillärbrytande och tillräckligt diffusionsöppen. Utanpå skivan läggs Finjas Fiberduk för att förhindra att finkornigt material tränger in i skivan. Fiberduken fästs med dukstift och avslutas med avslutningslist i överkant.



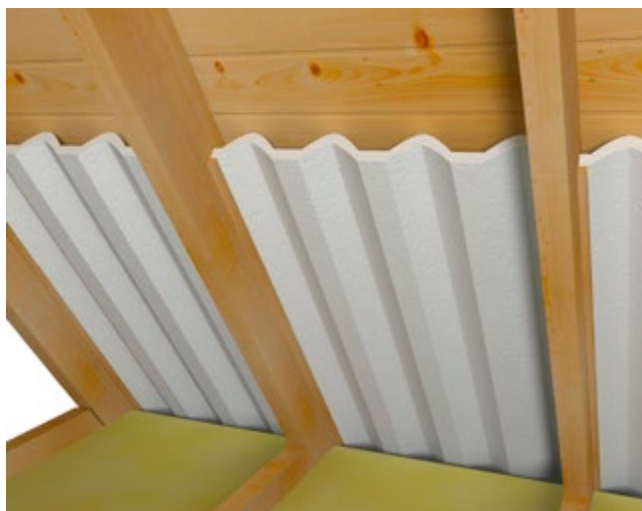
Finja Drän produktsortiment består av

Dräneringsskiva 70 mm	1600 x 1200 x 70 mm (13,44 m ² /paket)
Dräneringsskiva 100 mm	1600 x 1200 x 100 mm (9,6 m ² /paket)
	Andra tjocklekar offereras på begäran
Fäststick	Självhäftande stick till för att fästa dräneringsskivan mot mur. 100 st/förpackning. Åtgång: 4–6 st/skiva
Fiberduk	1 x 30 meter
Dukstift	Specialstift för att fästa fiberduken i dräneringsskivan. 500 st/förpackning. Åtgång: 3–4 st/m ²
Avslutningslist	Avslutningslist avsedd för dräneringsskiva 50, 70 och 100 mm. Längd 2400 mm, grå, 10 st/bunt.

Luftspaltskiva

- Skapar en luftspalt mellan undertak och innertak vid isolering av vindsbjälklag
- Minskar risken för kondens och mögelproblem
- Möglar inte
- Isolerar
- Värmekonduktivitet: 0,037 W/m² K

Format +/- 2 mm	
Längd:	800
Bredd:	570 / 1150
Tjocklek:	20
Bygghöjd:	45
Kvalité	S100



PE Produkter

Finja Isolermatta/Vintermatta och Finja Syllisolering är tillverkad av polyetencellplast PE och har en sluten cellstruktur.

Isolermatta/Vintermatta

För täckning av nygjuten betong.

- Mycket bra isoleringsvärde, 0,042 (W/mK)
- Vattenavvisande
- Ringa eller ingen vidhäftning
- 2000 mm bredd möjliggör snabb täckning
- B x H x L: 2000 mm x 9 mm x 50 m/rulle

Isolermatta/Vintermatta



Syllisoleringen

För isolering under syll.

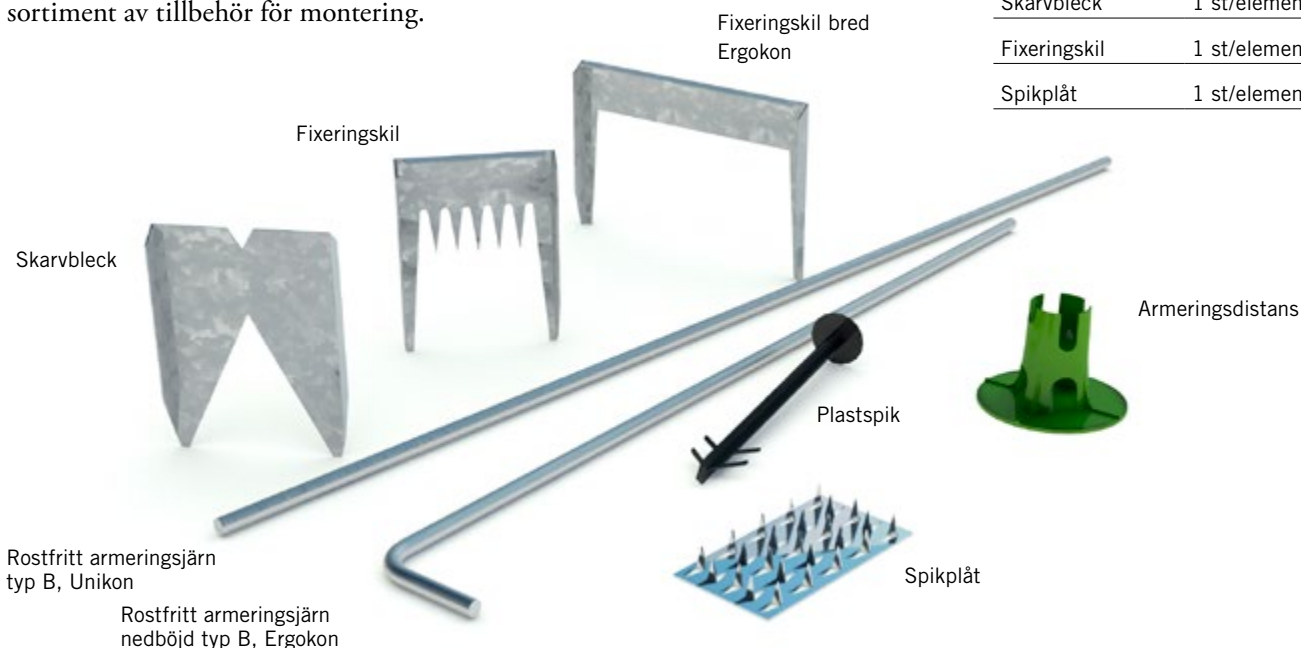
- Kapillärbrytande
- Åldersbeständighet > 50 år
- Alkalibeständighet
- Temperaturtålighet -80° till +100 ° C
- Slutna celler gör att den är lufttät och vattenavvisande
- Värmeisolerande
- Längsgående ribbor ger mycket bra utjämnning av tryck och ojämnheter
- Tjocklek 5 mm och 13 mm över ribborna
- 25 meter/rulle
- Bredder: 70, 95, 120, 145, 170 och 195 mm



Syllisolering

Tillbehör

Finja Cellplast tillhandahåller även ett brett sortiment av tillbehör för montering.



Åtgång

Plastspik	3-4 st/m ²
Armeringsdistans	4 st/m ²
Skarvbleck	1 st/element
Fixeringskil	1 st/element
Spikplåt	1 st/element

Denna skrift har som syfte att inspirera och visa exempel på hur olika arbeten kan utföras. Finja ansvarar inte för konstruktionslösningar då omgivning, underlagets beskaffenhet och kvalitet spelar viktig roll. För aktuell information se alltid www.finja.se.

