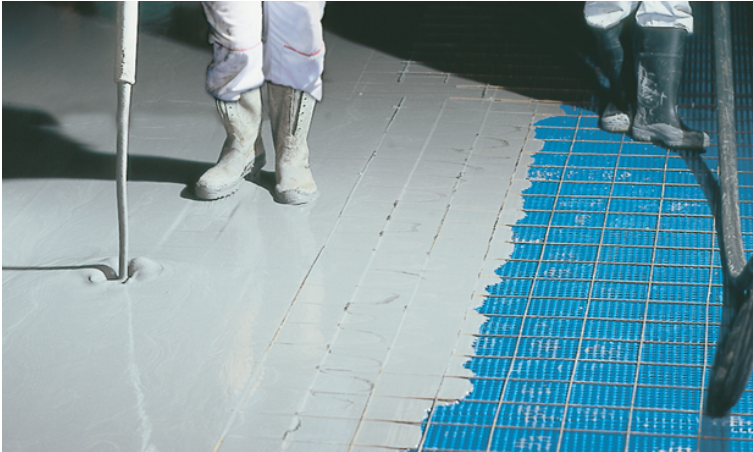


Platon Multi

Fuktskydd för golv med avjämningsmassa och betong samt insida vägg



Produktbeskrivning

Platon Multi är tillverkad av polypropylen (PP). Den är diffusionstät, vattenavstötande och motståndskraftig mot vanligt förekommande kemiska angrepp. På den ena sidan är mattan försedd med knoppar i ett regelbundet mönster. Knopparna har ett c-avstånd på ca 30 mm i bägge riktningarna. Platon Multi har en tätare knoppsammansättning än Platon Golv, vilket ökar bärigheten och tryckhållfastheten på konstruktionen.

Användning

Platon Multi är speciellt utformad till att användas i kombination med avjämningsmassa och betong och även till golv med tunna golvmaterial under 12 mm som t ex tunn parkett och laminatgolv. Kombinationen med avjämningsmassa och betong ger skarvlösa, plana, stadiga golv och kan om så önskas användas tillsammans med golvvärme. Produkten används även på källarväggens insida när du inte kan åtgärda från utsidan.

Montering

Platon Multi är lättarbetad och skärs lätt med kniv eller klipps med sax. Monteringen av Platon Multi beskrivs i den separata monteringsanvisningen som bifogas rullen och i våra broschyrer.

Lagring

Rullarna skall förvaras stående vid långtidslagring och vara skyddade från direkt solljus. Lagringstemperatur är vid max +45 °C.



Platon Multi

Fuktskydd för golv med avjämningsmassa och betong samt insida vägg

Tillbehör

Det ordinarie tillbehörsprogrammet för Platon Golv används. Vilket man använder beror på användningsområden för produkten. Se den separata monteringsanvisningen som bifogas rullen eller information om montering i våra broschyrer.

Produktdata

Material: Polypropylen
Tjocklek: nominell 0,5 mm
Bygghöjd: 5,5 mm
Knopphöjd: 6 mm
Vikt: 0,45 kg/m²
Färg: Blå
Dim.: 2,05x20 m
1 rulle/förpackning, 12 rullar/pall

Produktegenskaper

Egenskap	Enhet	Vägledande värde
Användningstemperatur	°C	-10 till +60
Smältpunkt	°C	ca +160
Appliceringsstemperatur	°C	+5 till +40°C
Linjär värmeutvidgningskoeff.	mm/m°C	0,18
Värmemotstånd	m ² .°C/W	0,10
Vattentäthet	-	Motstår 200 mm vattenpelare
Ånggenomgångsmotstånd	s/m	11000x10 ³
Luftvolym	liter/m ²	3,3
Förväntad livslängd	år	minst 50

Godkännningar



Nr. 0549

Isola-Platon ab

Brogatan 1a, 289 33 Knislinge
Tel: 08 444 78 80 Fax: 08 730 23 51
E-post: isola-platon@isola.se
www.isola.se



Torra och sunda hus