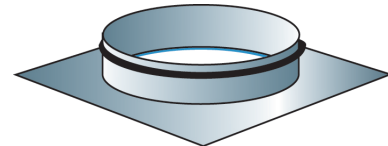
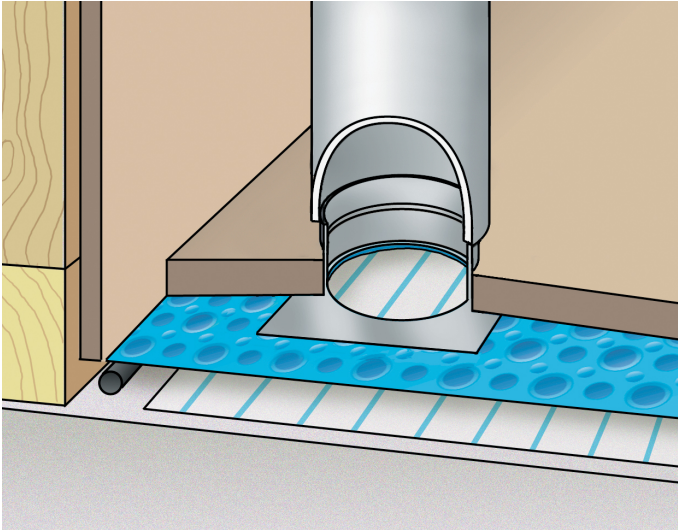


# Platon Ventilationsstos

För att ansluta ventilationskanalen till Platonmattan



## Produktbeskrivning

Platon Ventilationsstos är en ventilationsrörsanslutning av metall med gummifläns. Produkten består av en stålplatta med gummitätande anslutningar mot ventilationskanalen försedd med självhäftande undersida av butyl.

## Användning

Används till mekaniskt ventilerade golv för att ansluta ventilationskanalen till Platonmattan.

## Montering

Montera Platon Ventilationsstos mot Platonmattan på markerad plats enligt dimensioneringsritning från Isola. Skär upp Platonmattan genom hålet i stosen. Dra ett spirorör  $\varnothing 125$  mm från Platon Ventilationsstos till fläkten. För att kunna ansluta mot fläkten behövs en Ventilationsstos även där. Ventilationsstosen bör förvaras i rumstemperatur innan användning.

## Lagring

Bör lagras torrt- och frostfritt och inte exponeras för direkt solljus.

# Platon Ventilationsstos

För att ansluta ventilationskanalen till  
Platonmattan

## Tillbehör

Kniv för montering

## Produktdata

Anslutande kanaldimension: 125 mm.  
Dimension: 175 x 175 mm

## Isola-Platon ab

Spannmålgatan 9, 291 32 Kristianstad

Tel: 08 444 78 80 Fax: 08 730 23 51

E-post: [isola-platon@isola.se](mailto:isola-platon@isola.se)

[www.isola.se](http://www.isola.se)



**isola**<sup>®</sup>  
Torra och sunnda hus