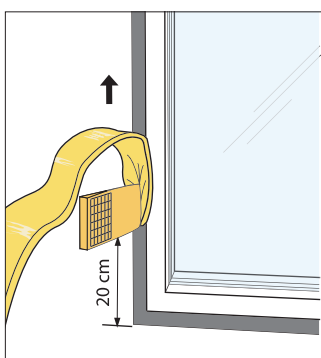


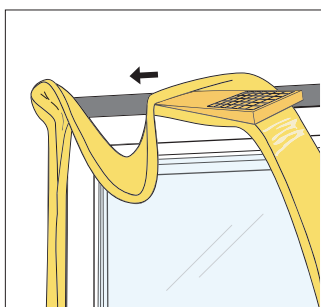
Isover Foga och Isover Fogfiber

Arbetsanvisning

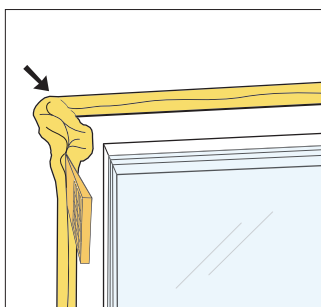
Isover Fogfiber/Isover Foga är ett tvåstegs tätningssystem. Det består av två glasullsremsor, en oklädd och en klädd med en tunn polyetenfolie. Isover Fogfiber/Isover Foga används för tätning runt fönster, dörrar, utfackningsväggar m.m. och har en fullgod funktion i fogbredder från 7 mm till 15 mm.



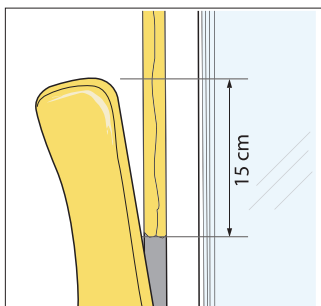
1. Börja fogning från insidan. Börja monteringen ca 20 cm från ett hörn med den oklädda remsan. Använd det medföljande verktyget. Placera remsan med bredsida över fogen och drevna i pilens riktning. Tryck in remsan så att det finns ca 3 cm fogdjup för den klädda remsan.



2. Drevna ända ut i hörnet. Vik sedan remsan och låt den hänga i en båge. Tryck in remsan ett stycke från hörnet och fortsätt sedan drevningen baklänges till hörnet. Detta upprepas vid alla hörn.

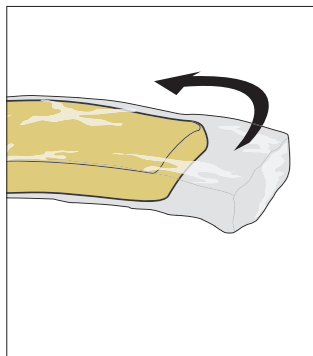


3. Tryck in remsan omsorgsfullt i hörnen. Fortsätt sedan drevningen.



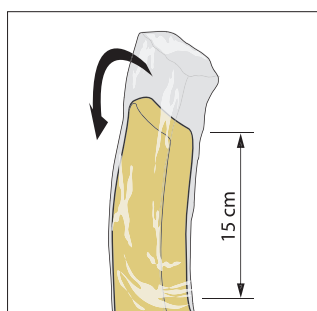
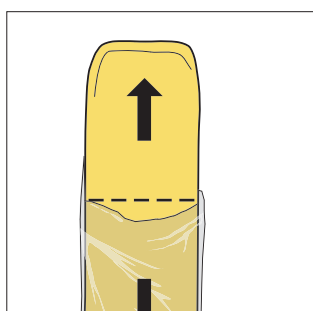
4. Skarva remsan där drevningen började med ett överlapp på ca 15 cm.

OBS! All skarvning ska ske i vertikalfogarna.

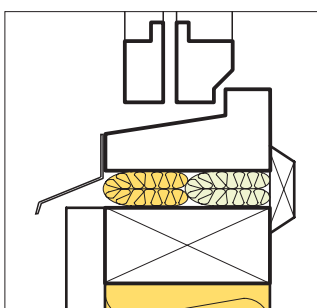
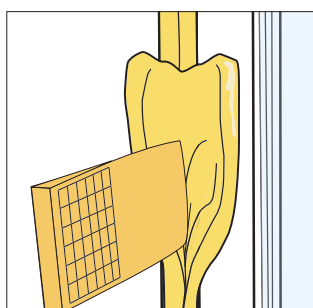


5. Vik runt folien på den klädda remsans fria ända.

Börja monteringen strax ovanför där drevningen med den oklädda remsan började. Drevna på samma sätt som med den oklädda remsan. OBS! Den klädda remsans folie får ej hakas upp på karmhörnerna.



6 + 7. Skarva remsan där drevningen började. Dra ner folien och riv av utskjutande remsa så att ca 15 cm överlapp kan läggas. Dra ut folien och vik den om remsan.



8. Tryck in remsan omsorgsfullt.

OBS! Spetsiga föremål får ej användas vid monteringen.