

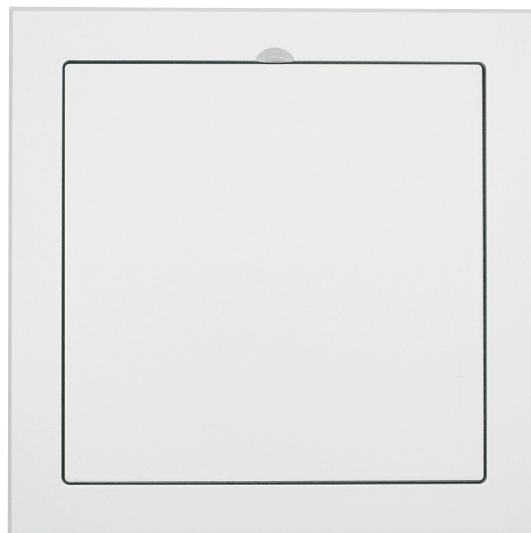
## Thonic tc-ue utanpåliggande

Thonic tc-ue är en traditionell inspektionslucka som monteras med utanpåliggande ram. Montaget går mycket snabbt då fästblecken är förmonterade och knackas ut med hammare bakom första gipsskivan eller mellan gipsskivorna vid montage i dubbelgips. Luckan finns i standardstorlekar från 150 x 150 till 600 x 600 mm.

Thonic tc-ue levereras vitmålad, NCS S 0502-Y.

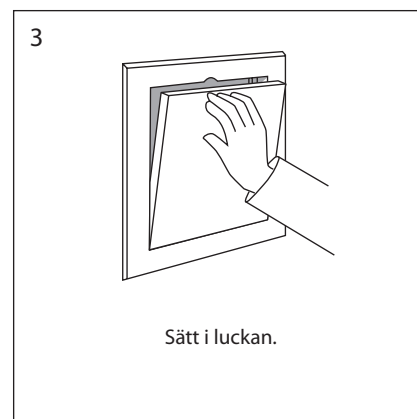
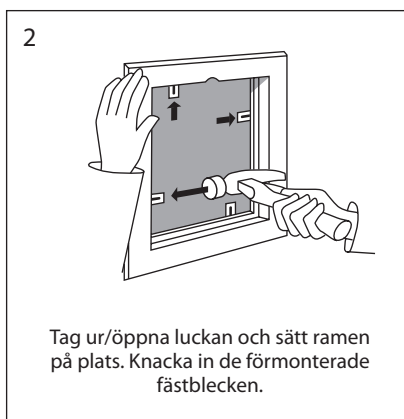
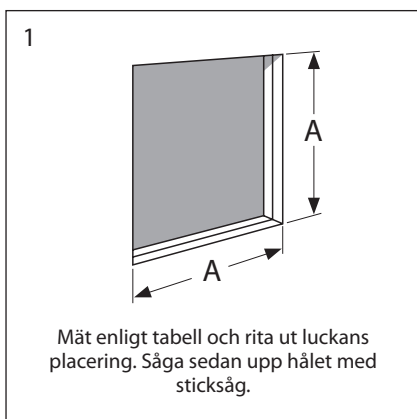
På storlekar upp till 300 x 300 mm har luckan ett självsnäppande lås. På storlekar större än 300 x 300 mm är luckan försedd med ett försänkt mejsellås. Vid montage i tak rekommenderar vi att luckan utrustas med gångjärn tc-gj och mejsellås tc-ml.

Thonic tc-ue kan specialbeställas med andra mått, i valfri kulör eller med extra tillbehör såsom olika gångjärn, låsmodeller etc.



**thonic** 

### Montage



131

### Måttabell

Håltagningsmått	Ramytermått	Ljumsått	Antal fästbleck	Låsning	FÖRPACKNING	
					Art. nr	Antal
150 x 150	190 x 190	113 x 113	2	Snäpplås	4015	1
150 x 200	190 x 240	113 x 163	4	Snäpplås	4017	1
200 x 200	240 x 240	163 x 163	4	Snäpplås	4020	1
200 x 300	240 x 340	163 x 263	4	Snäpplås	4025	1
300 x 300	340 x 340	263 x 263	4	Snäpplås	4030	1
300 x 400	340 x 440	263 x 363	6	Mejsellås	4035	1
400 x 400	440 x 440	363 x 363	8	Mejsellås	4040	1
500 x 500	540 x 540	463 x 463	8	Mejsellås	4050	1
500 x 600	540 x 640	463 x 563	10	Mejsellås	4055	1
600 x 600	640 x 640	563 x 563	12	Mejsellås	4060	1