



# LÄTT HANDSPACKEL-LH

## PRODUKTDATABLAD

Version: 2016-05-31

### BESKRIVNING AV PRODUKT

Ett mediumgraderat lättarbetat handspackel med god fyllförmåga.

### ANVÄNDINGSOMRÅDE

Lämpligt för i-, skarv- och bredspackling av puts, betong, lättbetong och skivmaterial i torra rum inomhus. Spacklet är också lämpligt för utspackling av skarvremsor. Vid skarvspackling på gipsskivor skall pappersremsa användas

### ARBETSBESKRIVNING

Ytorna skall vara rena, torra och väl bundna. Appliceras för hand med stålspackel. Vid spackling av gipsskivor läggs skarvremsorna direkt i spacklet. Spacklade ytor slipas med slippapper, kornstorlek 100-120, dammas sedan av och grundas före tapetsering eller målning.

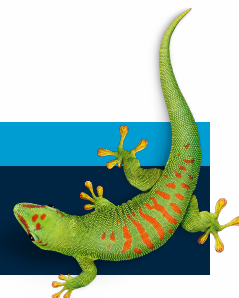
### MILJÖ & HÄLSA

Produktens innehåll är, enligt gällande lagstiftning, ej klassat som hälso- eller brandfarligt. Fyllnadsmedlet kan skapa ögonirritation vid slipning, varför skyddsglasögon bör användas. För ytterligare information, se säkerhetsdatablad.

### KONTAKTA OSS

TLF 042-19 50 00

[info.se@bostik.com](mailto:info.se@bostik.com)



## TEKNISK DATA

Kulör	Ljusgrå
Fyllmedel	Vit dolomitmarmor och lät- tfiller
Kornstorlek	0 - 0,15 mm
Bindemedel	Cellulosaderivat, polymerdis- persion
Förtunning	Vatten. Skall normalt inte förtunnas.
Arbetstemperatur	Kan appliceras från +5 till +30°C, optimal temperatur 18-20°C
Lagring	Svalt men frostfritt
Lagringstid	1 år i oöppnad förpackning vid +20°C.
Brandfarlighet	Sprider eller underhåller inte eld.
Rengöring	Verktygen görs rena med vatten
Densitet	1,1
Torktid	Ca 8-10 tim beroende på temperatur, luftfuktighet och skiktjocklek Genomtorr efter ca 1 dygn
Skiktjocklek	Max 4 mm
Materialåtgång	Ca 0,3 liter/m <sup>2</sup> skarvspack- ling två gånger på gipsskivor
.	Ca 1 liter/m <sup>2</sup> bredspackling vid 1 mm skiktjocklek

### KONTAKTA OSS

TLF 042-19 50 00

[info.se@bostik.com](mailto:info.se@bostik.com)

