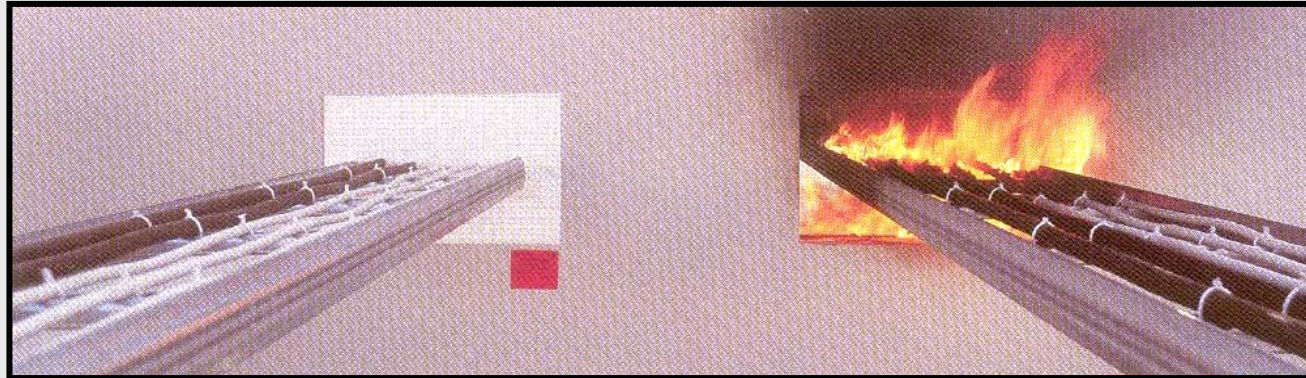


BRANDTÄTNINGSSYSTEM FS-UNIVERSAL



FS-UNIVERSAL



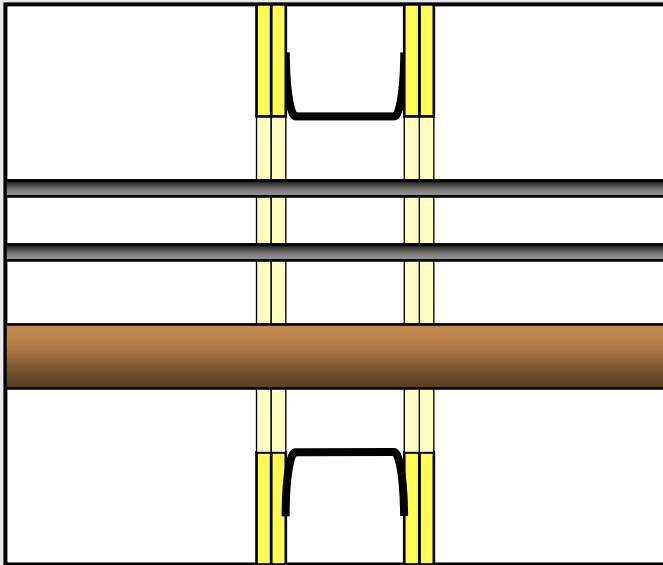
FS-UNIVERSAL Art.nr:

Universal sats:	100 711
U-skiva 1201	100 785
FSS 3000 vit:	100 721
FS 400 vit	100 731
Stenull 0,2 kg	100 767

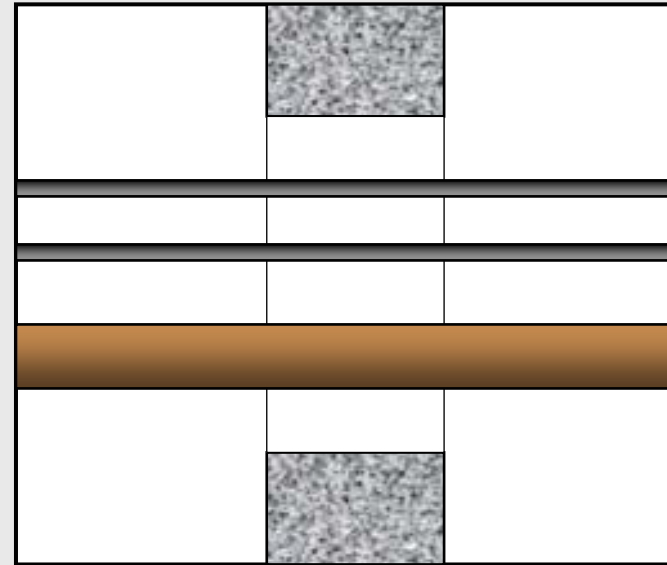
- Kräver ingen brandskyddsmålning av genomgående element.
- Avsedd för medelstora och stora genomföringar.
- För inomhusinstallationer d.v.s. torra miljöer.
- Tillåter rörelser och vibrationer utan att spricka.
- Tillåter buntade kabelknippen och genomgående kabelstegar
- Testad och godkänd för brandklasserna EI 60 och EI120.
- Fogas och limmas med FireStop Sealant 3000 alt. FireStop 400.
- Enkel att ändra och komplettera.

FS-Universal

Gipsvägg EI 60



Betongvägg EI 60



Moment 1:

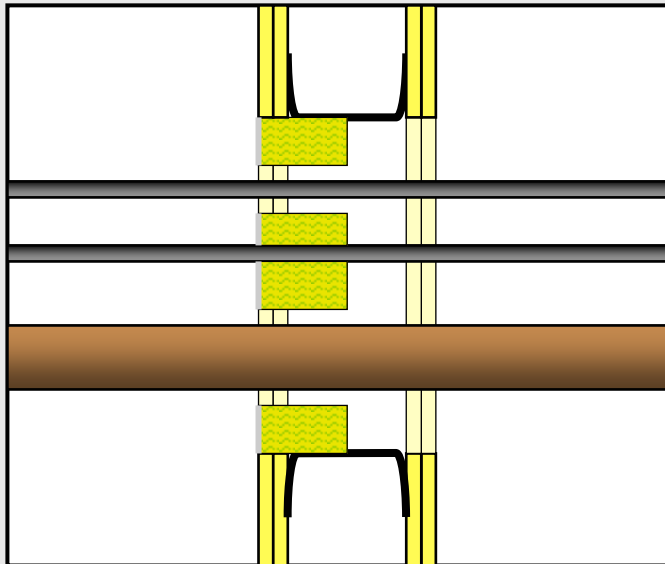
- Rengör öppningen från smuts.
- Montera stosplåt (förstärkning) i gipsvägg.
- Kabelknippen med en diameter upp till 80 mm tillåtna.
- Stålrör $\leq \text{Ø}273$ mm.

Nyhet -04/05''

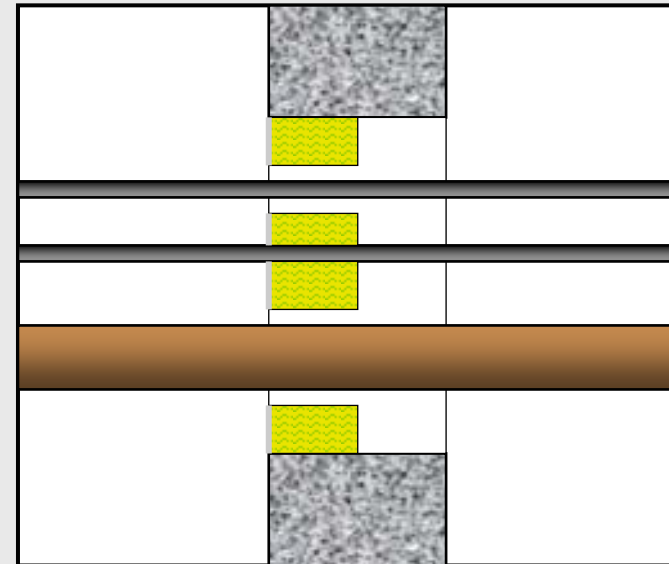
Nyhet -04/05''

FS-Universal

Gipsvägg EI 60



Betongvägg EI 60

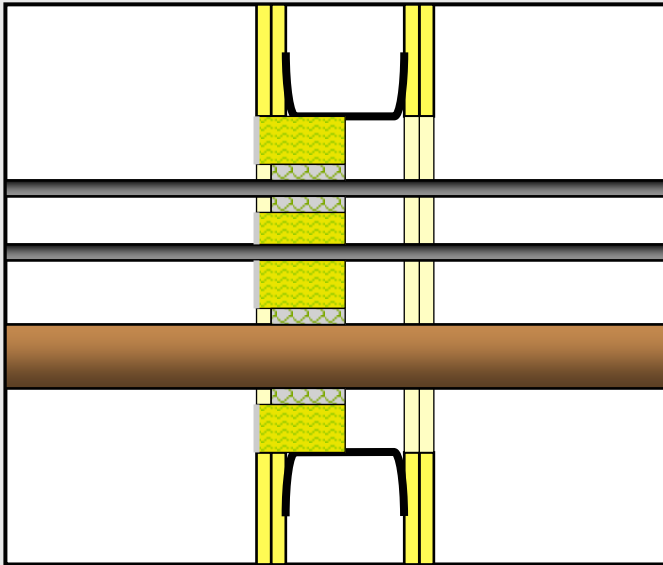


Moment 2:

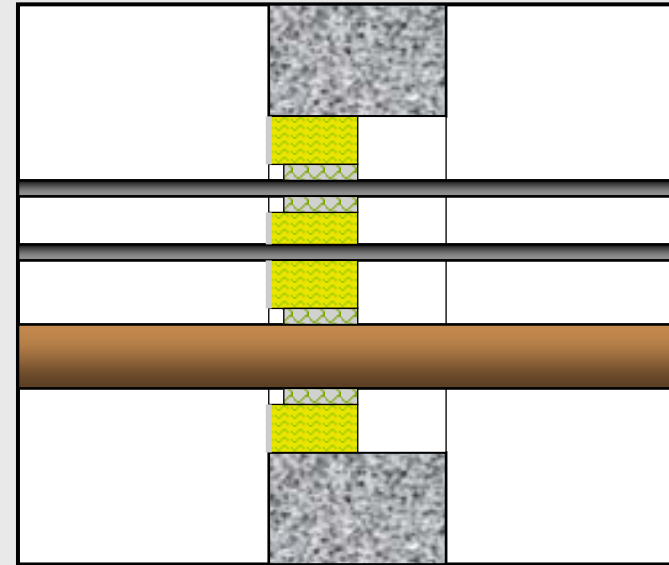
- Mät upp öppningen och skär till så stora bitar som möjligt av Universalskiva 1201.
- Montera bitarna i öppningen med den vita sidan utåt och med så liten spalt som möjligt runt genomgående element.

FS-Universal

Gipsvägg EI 60



Betongvägg EI 60

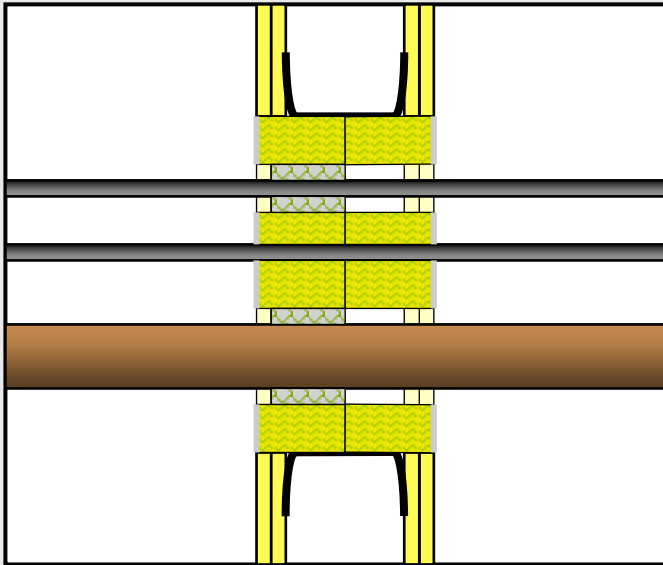


Moment 3:

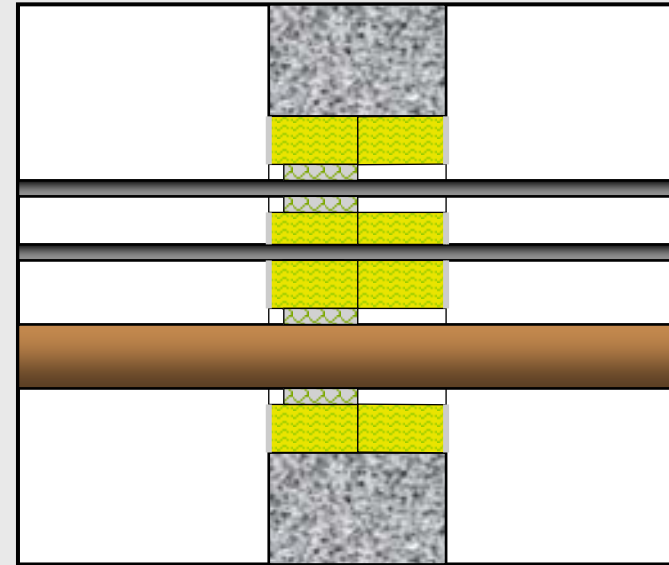
- Dreva eventuella spalter med Blanket D-24B eller obrännbar sten-/mineralull till en tjocklek av 50 mm.

FS-Universal

Gipsvägg EI 60



Betongvägg EI 60

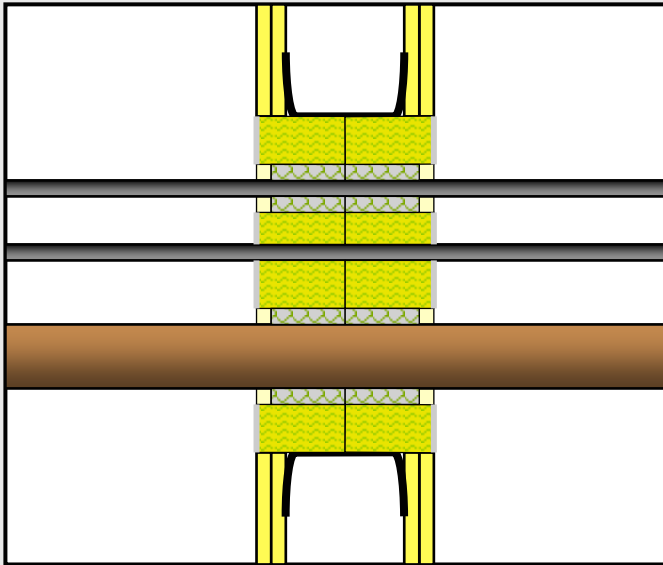


Moment 4:

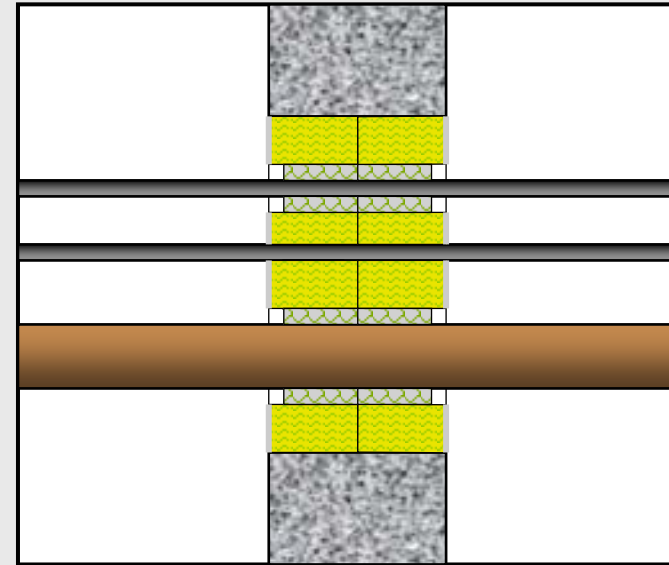
- Mät upp öppningen och skär till så stora bitar som möjligt av Universalskiva 1201.
- Montera bitarna i öppningen med den vita sidan utåt och med så liten spalt som möjligt runt genomgående element.

FS-Universal

Gipsvägg EI 60



Betongvägg EI 60

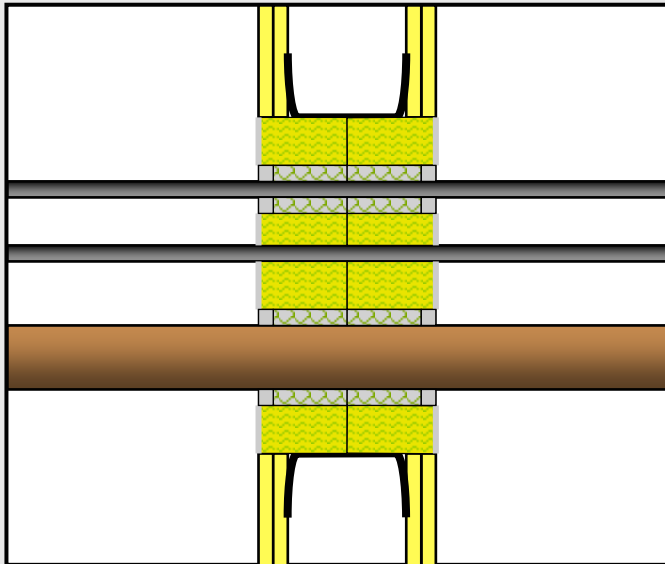


Moment 5:

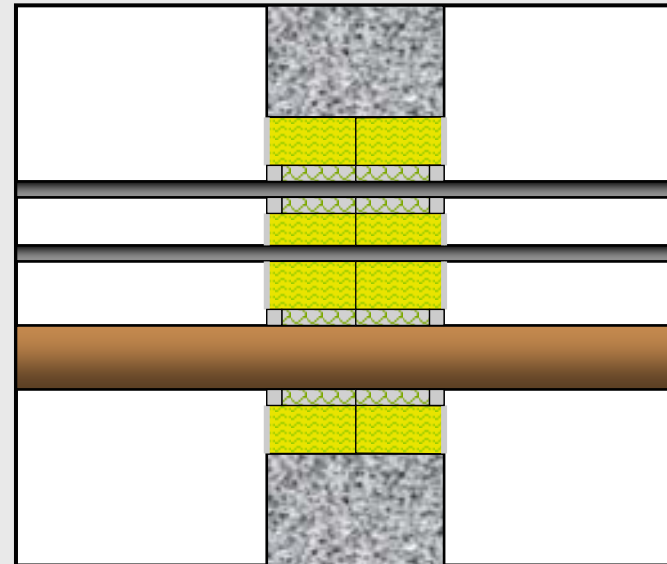
- Dreva eventuella spalter med Blanket D-24B eller obrännbar sten-/mineralull till en tjocklek av 50 mm.

FS-Universal

Gipsvägg EI 60



Betongvägg EI 60

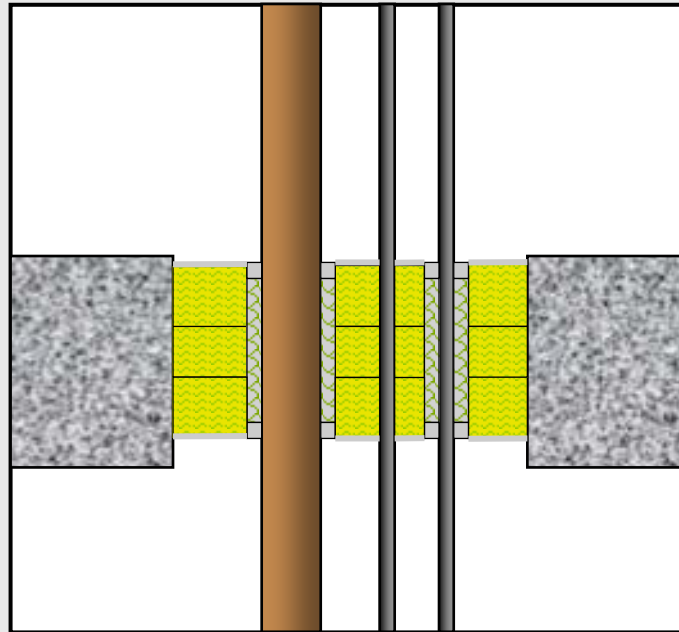


Moment 6:

- Applicera FireStop Sealant 3000 (vit) eller FireStop 400 (vit akryl) till en tjocklek av ≥ 12 mm i alla spalter runt genomgående element.
- Limma även en sträng i fogarna mellan skivorna och omgivande byggnadsdel.
- Stryk ut fogmassan med såpvatten.

FS-Universal

Betongbjälklag EI 120

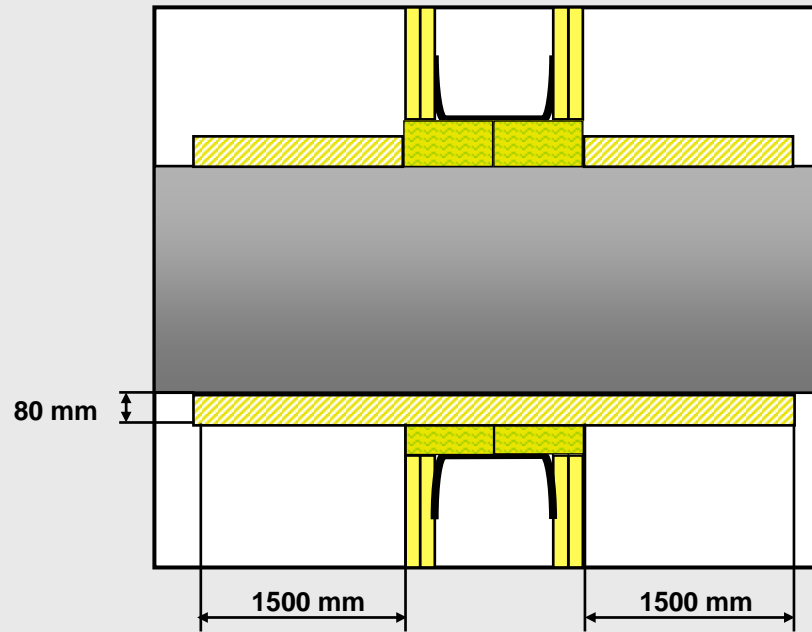


Moment 1 - 6:

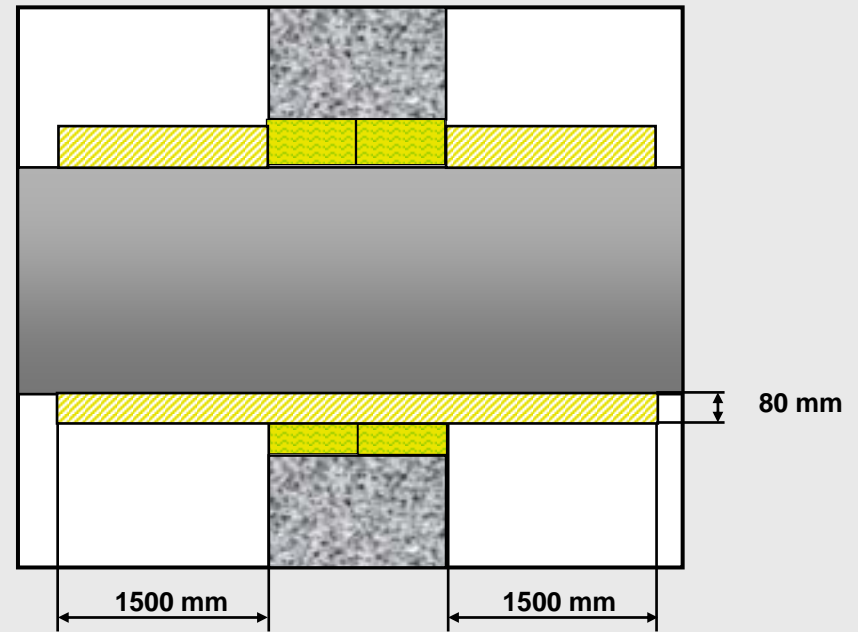
- I bjälklag monteras den övre skivan jäms med övre kant.
- För brandklass EI 120 monteras en 60 mm tjock mineralullsskiva mellan de två yttre Universalskivorna 1201.

FS-Universal

Gipsvägg EI 60



Betongvägg EI 60



Ventilationsgenomföringar

- Genomgående isolering eller bruten isolering.
- 1500 mm från varje sida eller en totalängd på 3000 mm