

# BRANDTÄTNINGSSYSTEM FS-FLEX C



## FS-FLEX C

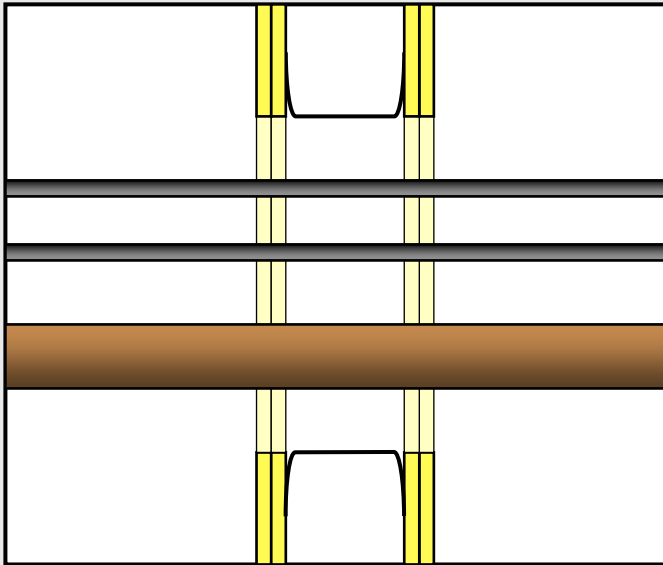
- Högfärdigt brandtätningssystem som verkligen tål tuffa driftförhållanden.
- Tål aggressiva miljöerna såväl inom och utomhus.
- Tillåter stora rörelser och vibrationer.
- Testad och godkänd för brandklasserna EI 60 och EI 120.
- Tillåter buntade kabelknippen och genomgående kabelstegar
- Enkel att ändra och komplettera.

FS-FLEX C Art.nr:

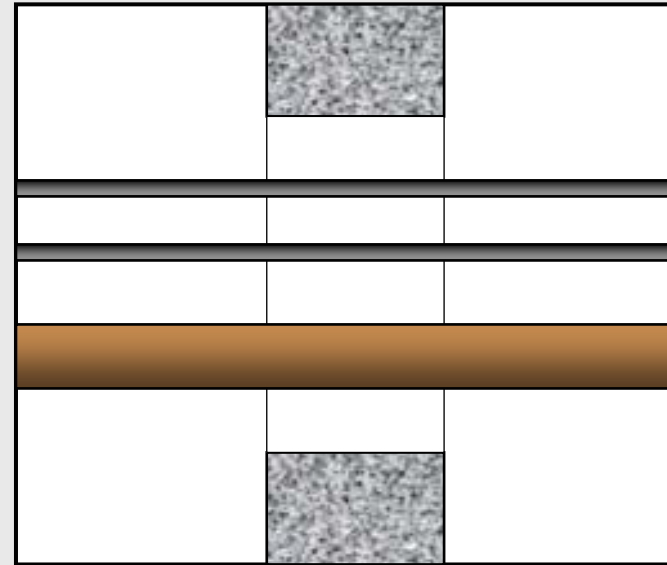
Flex C sats: 100 701  
Flex C skiva 100 787  
FSS 3000 svart: 100 723  
Mineralull 0,2 kg: 100 767

# FS-Flex C

Gipsvägg EI 60



Betongvägg EI 60

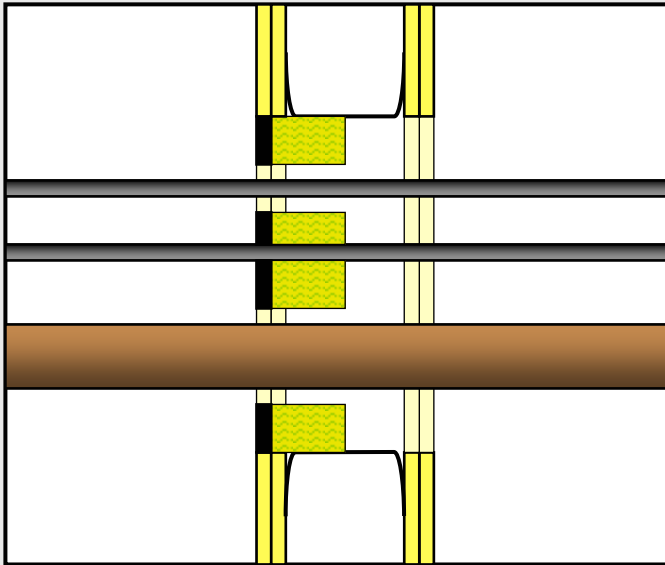


## Moment 1:

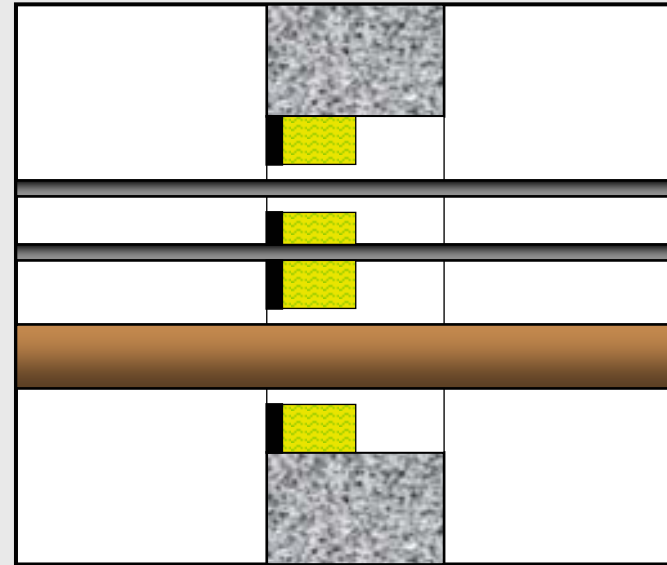
- Rengör öppning från smuts.
- Montera stosplåt (förstärkning) i gipsvägg.

# FS-Flex C

Gipsvägg EI 60



Betongvägg EI 60

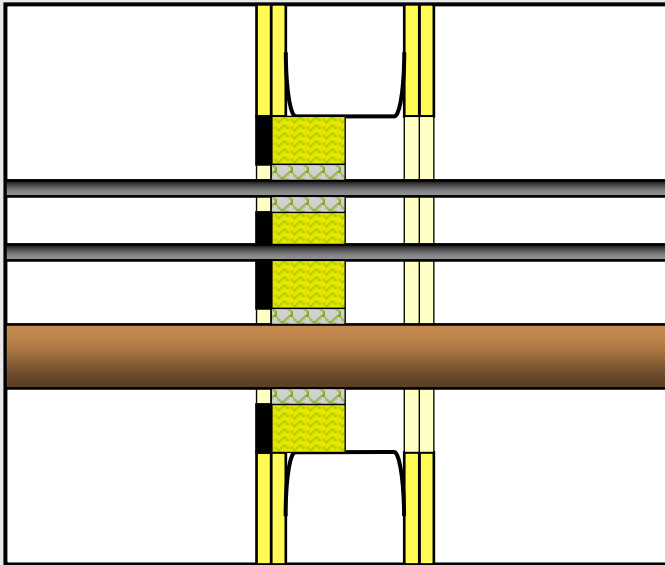


## Moment 2:

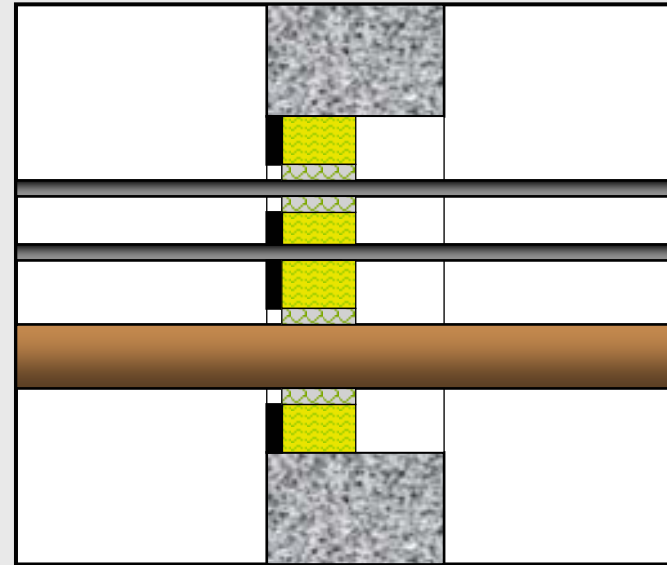
- Mät upp öppningen och skär till så stora bitar som möjligt av Flex C skivan.
- Montera bitarna med så liten spalt som möjligt runt genomgående element.

# FS-Flex C

Gipsvägg EI 60



Betongvägg EI 60

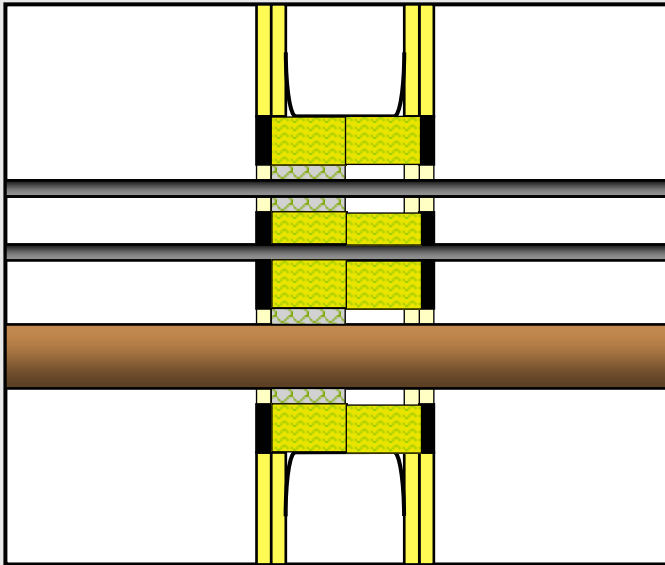


## Moment 3:

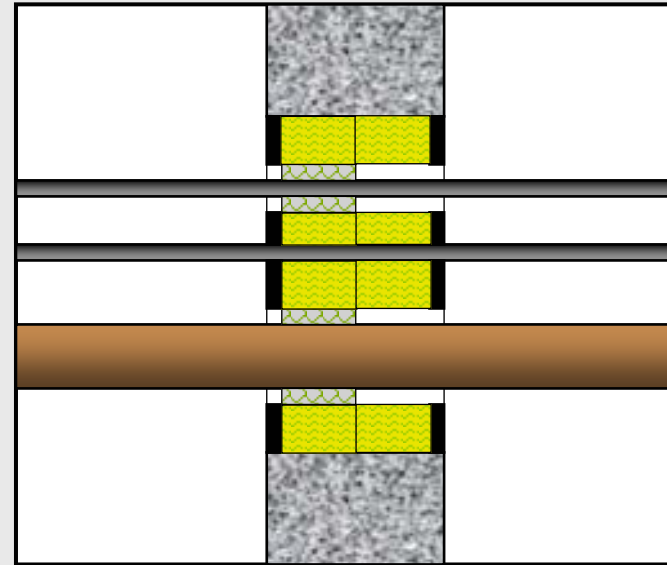
- Dreva eventuella spalter med Blanket D-24B eller obrännbar sten-/mineralull till en tjocklek av 50 mm.

# FS-Flex C

Gipsvägg EI 60



Betongvägg EI 60

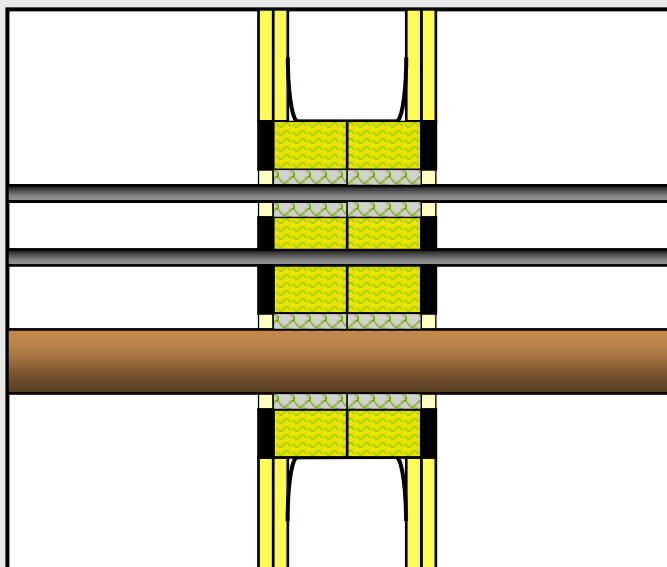


## Moment 4:

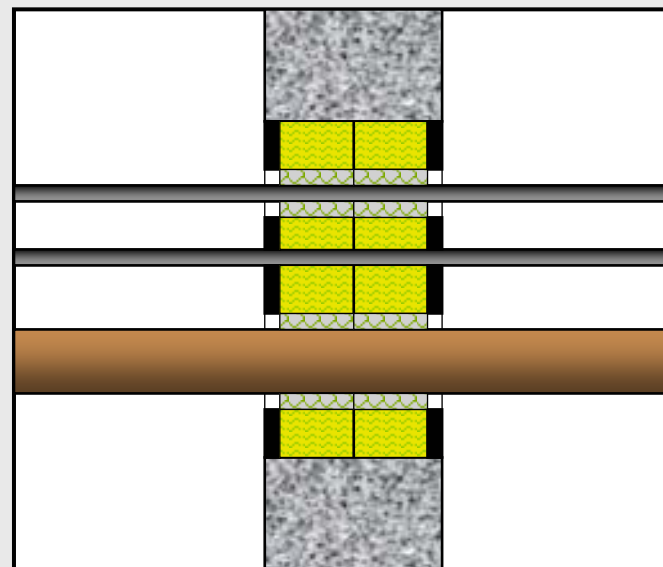
- Mät upp och skär till lika stora bitar av Flex C-skivan som i Moment 2.
- Montera bitarna med den svarta sidan utåt. Lämna så liten spalt som möjligt runt genomgående element.

# FS-Flex C

Gipsvägg EI 60



Betongvägg EI 60

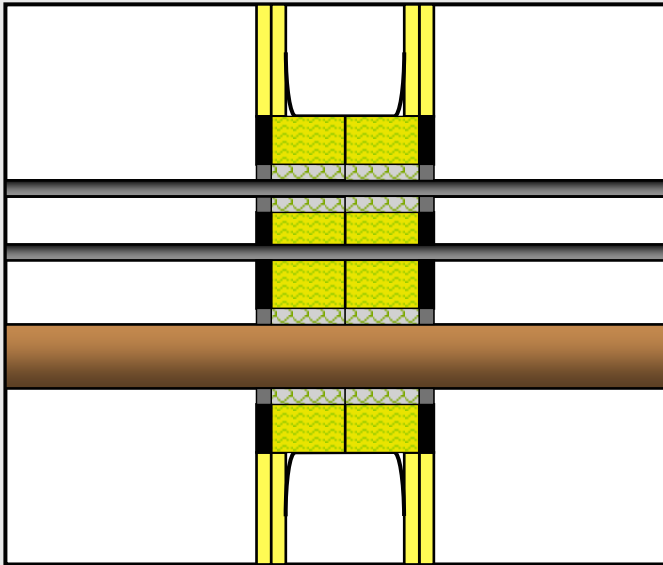


## Moment 5:

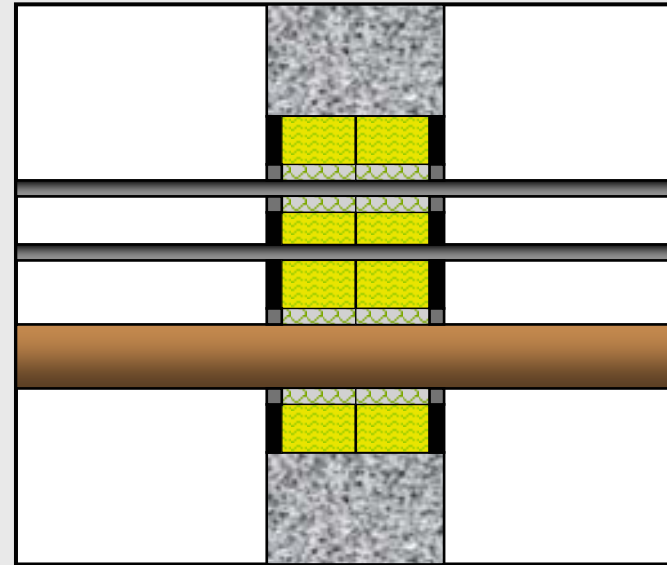
- Dreva eventuella spalter med Blanket D-24B eller obrännbar sten-/mineralull till en tjocklek av 50 mm.

# FS-Flex C

Gipsvägg EI 60



Betongvägg EI 60

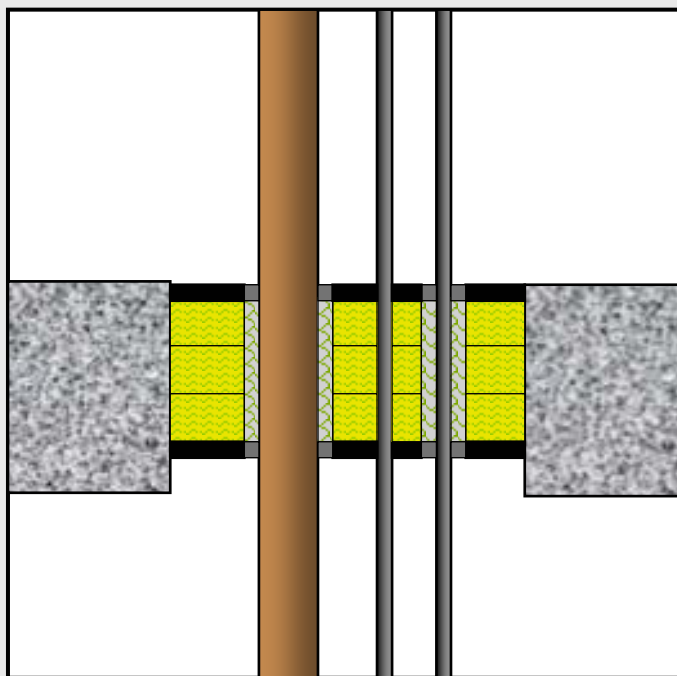


## Moment 6:

- Applicera FireStop Sealant 3000 (svart) till en tjocklek av  $\geq 12$  mm i alla spalter runt genomgående element.
- Limma även en sträng i fogarna mellan skivorna och omgivande byggnadsdel.
- Stryk ut fogmassa med såpvatten
- Vid behov sker tilläggsisolering, se tekniska data.

# FS-Flex C

Betongbjälklag EI 120



## Moment 1 - 6:

- I bjälklag monteras den övre skivan jäms med övre kant.
- För brandklass EI 120 monteras en 60 mm tjock mineralullsskiva mellan de två yttre Flex C-skivorna.