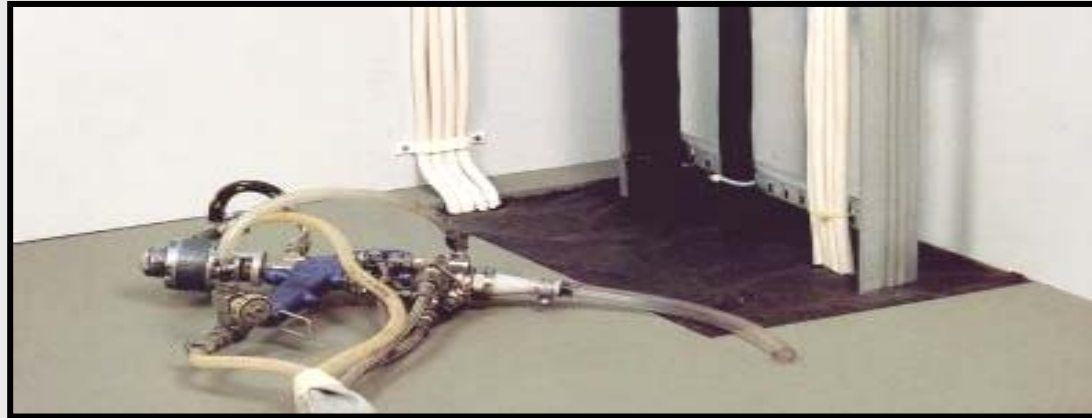


BRANDTÄTNINGSSYSTEM FS-FLEX A&B



FS-FLEX A&B Art.nr:

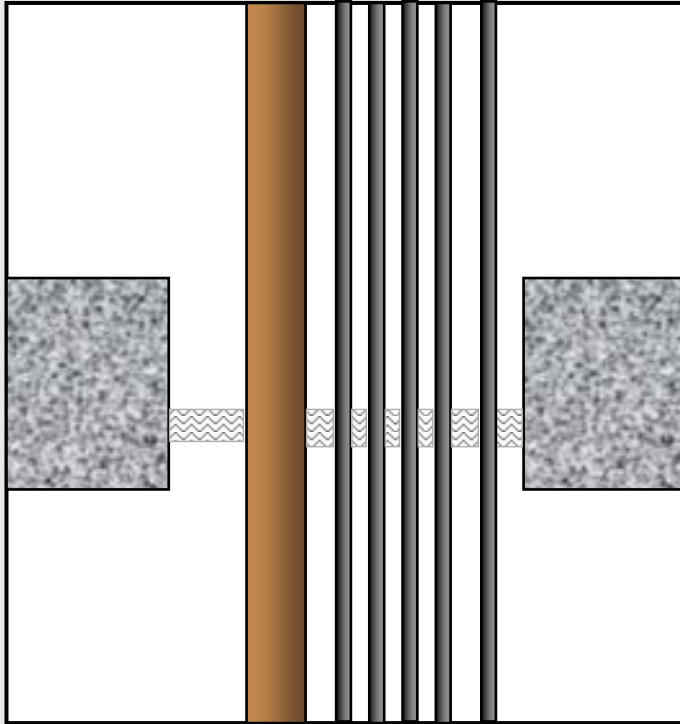
D-03 Komp A 20 kg: 100 802
D-03 Komp B 20 kg: 100 803
Blanket D-24 B: 100 797
Board D-24 FB: 100 809

FS-FLEX A&B

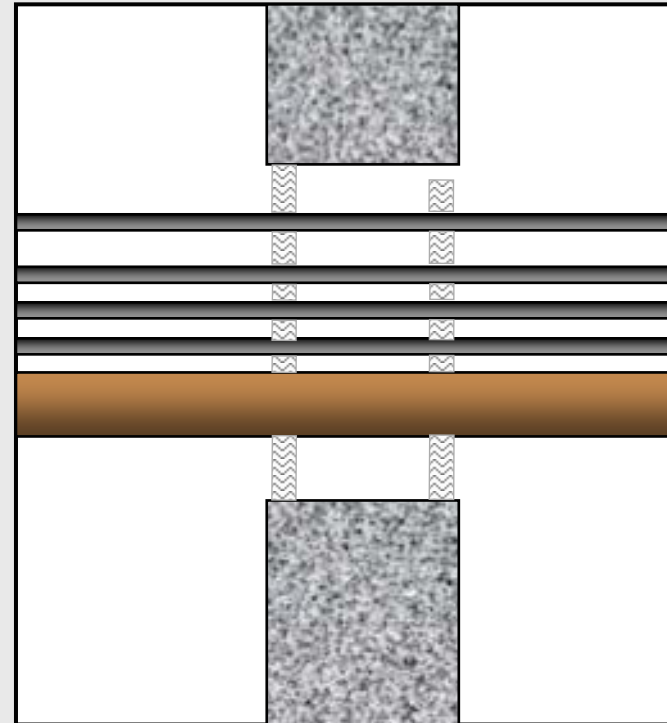
- Två-komponentigt silikonskum för tuffa driftförhållanden.
- Tål aggressiva miljöerna såväl inom och utomhus.
- Tillåter stora rörelser och vibrationer.
- Testad och godkänd för brandklasserna EI 60 och EI 120.
- Tillåter buntade kabelknippen och genomgående kabelstegar
- Installeras enkelt med FireSeal silikonspruta 010
- Enkel att ändra och komplettera.

FS-FLEX A

Betongbjälklag EI 60



Betong Vagg EI 60



Moment 1:

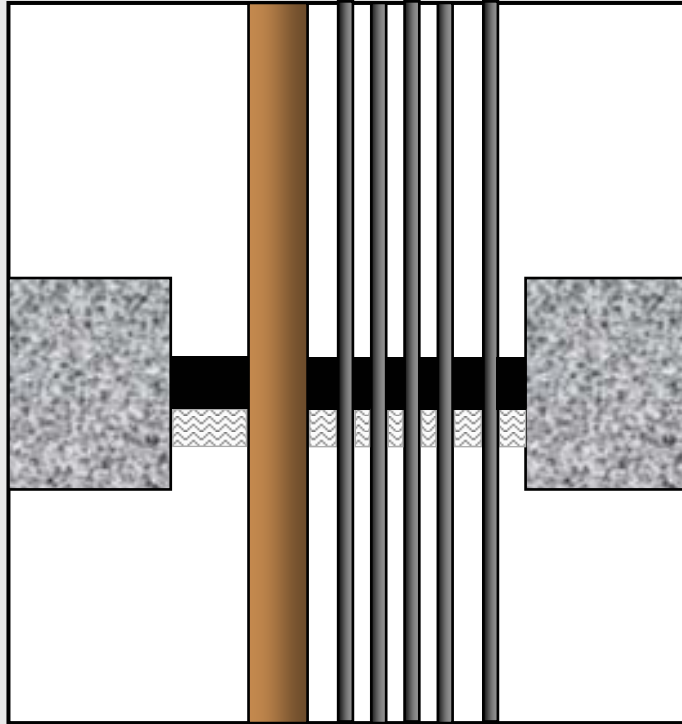
Rengör öppningen från smuts.

Montera Blanket D-24 B mellan kablar och befintlig vägg/golv med en tjocklek av ≥ 25 mm.

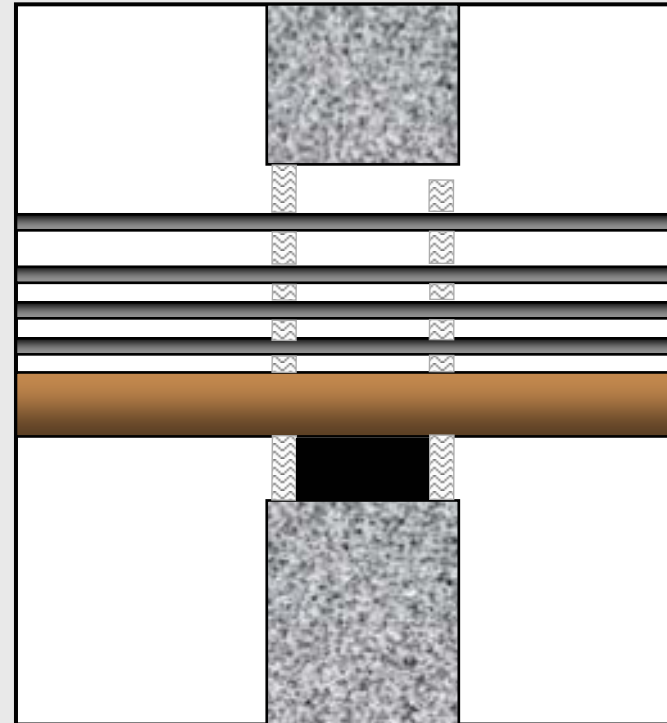
Väggenomföringen kräver ≥ 25 mm från båda sidor. Lämna även öppningar i väggenomföringen för sprutning av Silikonskum D- 03.

FS-FLEX A

Betongbjälklag EI 60



Betong Vägg EI 60

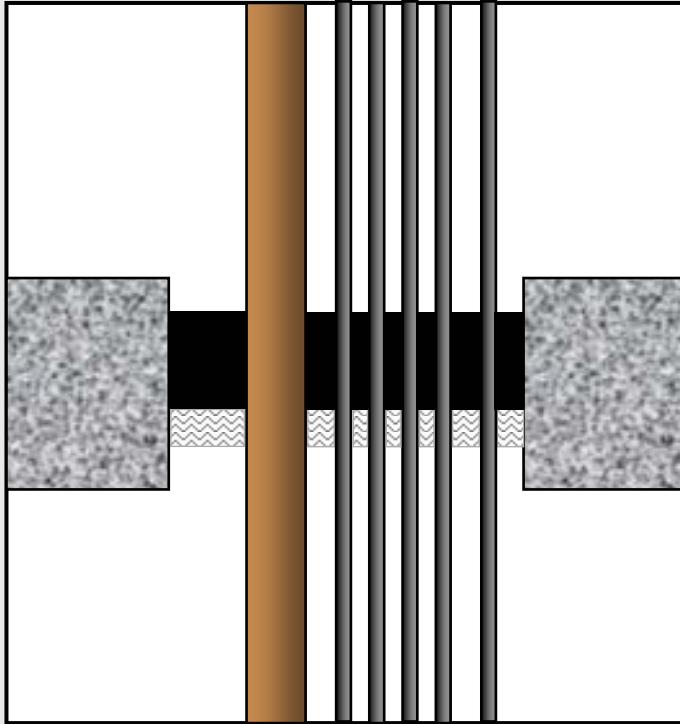


Moment 2:

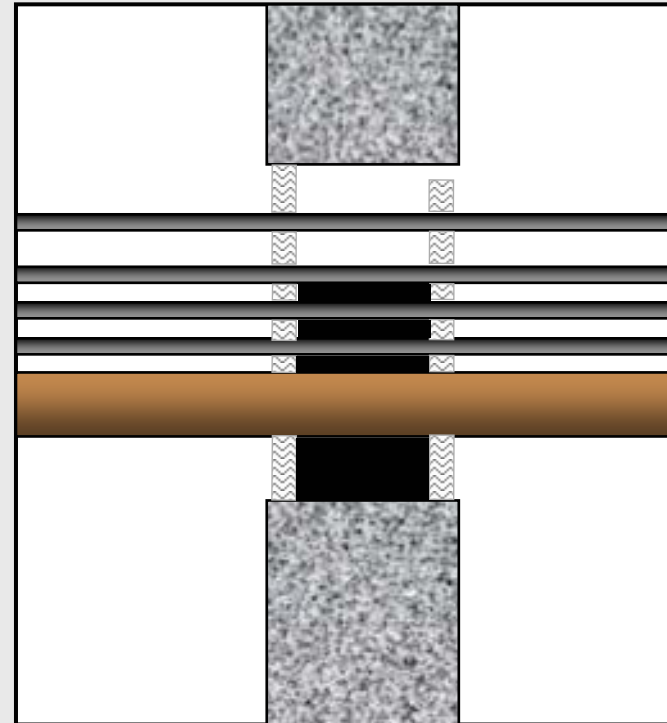
Spruta ett lager ca 15 mm med Silikonkum D-03, låt detta härda i ca 3-5 minuter expansionen är ca 300%. Silikonkummet måste härda klart innan man sprutar nästa skikt, Silikonkummet är färdig härdat när ytan är torr.

FS-FLEX A

Betongbjälklag EI 60



Betong Väggen EI 60

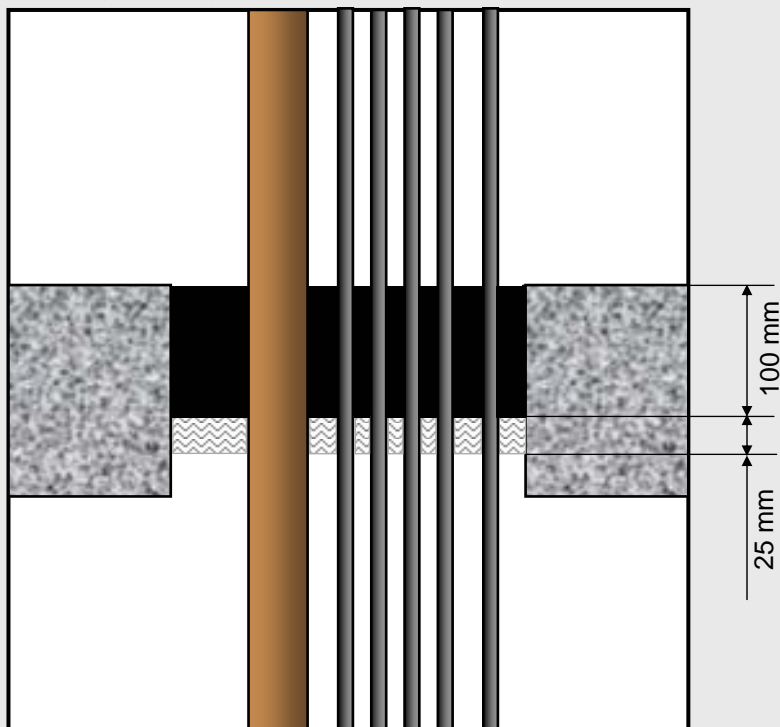


Moment 3:

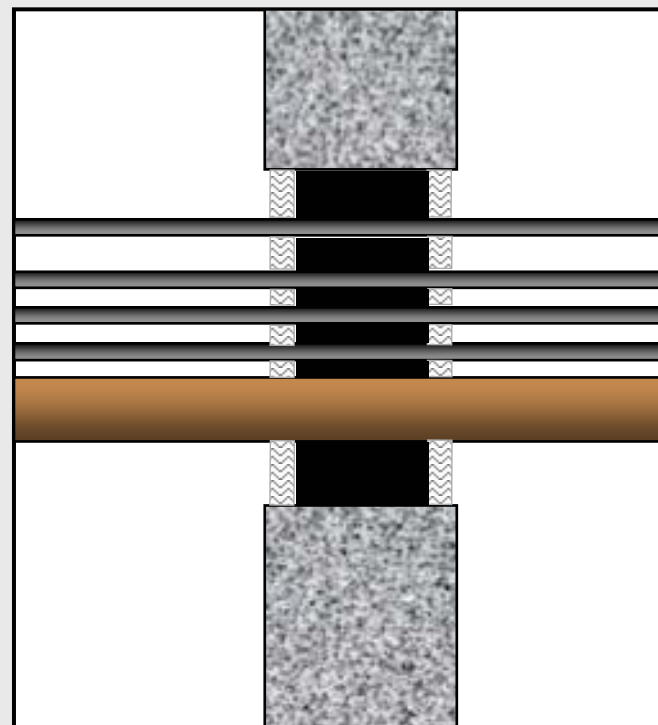
Spruta det andra lagret ca 15 mm med Silikonskum D-03, låt detta härda i ca 3-5 minuter expansionen är ca 300%. Silikonskummet måste härda klart innan man sprutar nästa skikt, Silikonskummet är färdig härdat när ytan är torr.

FS-FLEX A

Betongbjälklag EI 60



Betong Väggen EI 60



Moment 4:

Spruta det sista lagret ca 15 mm med Silikonskum D-03, låt detta härda i ca 3-5 minuter expansionen är ca 300%. Silikonskummet måste härda klart innan man sprutar nästa skikt, Silikonskummet är färdig härdat när ytan är torr. Silikonskummet skall ligga enda upp mot angränsande betong d.v.s skummets totala tjocklek skall vara ≥ 100 mm. Silikonskummet skrapas eller skärs med kniv.