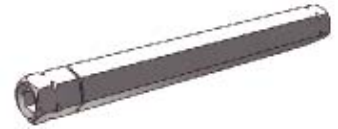


Användningsområde

ESSVE Programa Montage- och justernyckel KMN är avsedd för montering och justering av Programa Karmskruv eller Indu-Prog Karmhylsa, med bormaskin/skruvdragare.

Montering

Vid montering används ändan med en invändig sexkant, som då greppar både hylsan och skruven vid iskruvning. Vid justering används ändan som är urborrad invändigt vilken bara greppar hylsan vid i- och utskruvning.

**Beskrivning**

Tillverkad av härdat stål.

Specifikation

Material	Stål
Ytbehandling	Blankförzinkad

Programa Montage- och justernyckel, KMN

Art.nr	Benämning	Längd mm	Ant/förp
111207	KMN Kombinerad montage- och justernyckel	100	1
111209	KMN-L Kombinerad montage- och justernyckel	150	1