

Fasadplugg universal FUR

Fasadpluggen med hög prestationsförmåga i alla material

ÖVERSIKT



FUR-T*
säkerhetsskruv,
försänkt huvud med
torx



FUR 8-SS* och
FUR 10-SS* med
säkerhetsskruv,
sexkanthuvud



FUR 10 F US* och
FUR 14 F US*
säkerhetsskruv,
sexkanthuvud med
fläns och torx

* Finns i versionerna:
- Elförzinkad
- Rostfritt A4

Godkännande för:

- Betong
- Tegelsten
- Kalksandsten
- Lättbetong
- Gasbetong
- Andra byggmaterial med låg tryckstyrka



Även lämplig för:

- Natursten
- Massiva lättbetongsblock

För infästning av:

- Dörrar
- Trä- och metallkonstruktioner
- Portar
- Dörreglar
- Säkerhetsdörrar
- Fönster
- Köksskåp
- Garderober

PRODUKTBESKRIVNING

- Universal fasadplugg.
I massiva material expanderar lamellerna.
I lättklinker är det en kombination av expansion och formanpassning. Lamellerna formanpassar sig i hålrum och expanderar i massivt material.
- FUR A4 är för utsatta miljöer med fukt och hög risk för korrosion.

Fördelar

- En plugg för alla byggmaterial.
- Levereras med förmonterad säkerhetsskruv.
- Patenterad lamellteknologi garanterar en mycket hög belastning i såväl massiva som porösa material.
- Inbyggd spärr förhindrar en för tidig expansion vid montage.
- Vid användning av FUR-FUS behövs inga brickor och kontaktkorrosion undviks.
- Ett brett sortiment för trä- och metallkonstruktioner (för inom- och utomhusbruk) ger ett brett användningsområde.



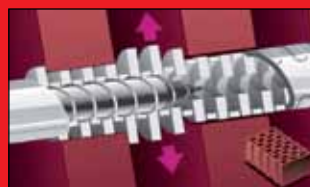
FÖRDELAR I KORTHET



När skruven monteras sprider sig lamellerna i byggmaterialet.



I massiva byggmaterial:
Lamellerna expanderar mot borrhålets vägg och skapar friktion.



I hålmaterial:
Kombinerad expansion och formanpassning.

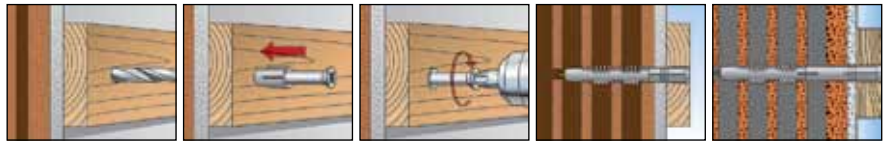
MONTAGE

Montagetyp

- Genomsticksmontage

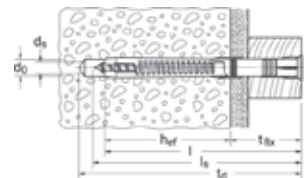
Montageanvisning

- Vid infästning i trä rekommenderas FUR med försänkt huvud. Till metall rekommenderas FUR med sexkantshuvud.
- Sexkantshuvudet (US) är även försett med torx spår.
- I hålsten borras utan slag.



TEKNISK DATA

| Typ | Art.-Nr. | PZ | FUR-T - Elförzinkad säkerhetsskruv | | Min. borrhål vid genomsticksmontage | Min. förankringsdjup | Plugglängd | Max. nyttolängd | FUR-T A4 - Rostfri A4 säkerhetsskruv | | Bits | Förpackning [Antal] |
|-------------------|----------|----|---------------------------------------|------------|-------------------------------------|----------------------|----------------|-----------------|---|------------------|------|---------------------|
| | | | Godkännande | DIBt | | | | | fischer säkerhetsskruv | $d_s \times l_s$ | | |
| | | | d_0 [mm] | t_d [mm] | h_{ef} [mm] | l [mm] | t_{fix} [mm] | | $d_s \times l_s$ [mm] | | | |
| FUR 8 x 80 T | 70110 | 2 | ● | 8 | 90 | 70 | 80 | 10 | 6 x 85 | T30 | 50 | |
| FUR 8 x 100 T | 70111 | 9 | ● | 8 | 110 | 70 | 100 | 30 | 6 x 105 | T30 | 50 | |
| FUR 8 x 120 T | 70112 | 6 | ● | 8 | 130 | 70 | 120 | 50 | 6 x 125 | T30 | 50 | |
| FUR 10 x 80 T | 88756 | 1 | ● | 10 | 90 | 70 | 80 | 10 | 7 x 85 | T40 | 50 | |
| FUR 10 x 100 T | 88757 | 8 | ● | 10 | 110 | 70 | 100 | 30 | 7 x 105 | T40 | 50 | |
| FUR 10 x 115 T | 88760 | 8 | ● | 10 | 125 | 70 | 115 | 45 | 7 x 120 | T40 | 50 | |
| FUR 10 x 135 T | 88758 | 5 | ● | 10 | 145 | 70 | 135 | 65 | 7 x 140 | T40 | 50 | |
| FUR 10 x 160 T | 88759 | 2 | ● | 10 | 170 | 70 | 160 | 90 | 7 x 165 | T40 | 50 | |
| FUR 10 x 185 T | 88761 | 5 | ● | 10 | 195 | 70 | 185 | 115 | 7 x 190 | T40 | 50 | |
| FUR 10 x 200 T | 88764 | 6 | ● | 10 | 210 | 70 | 200 | 130 | 7 x 205 | T40 | 50 | |
| FUR 10 x 230 T | 88762 | 2 | ● | 10 | 240 | 70 | 230 | 160 | 7 x 235 | T40 | 50 | |
| FUR 14 x 100 T | 48711 | 2 | ● | 14 | 115 | 70 | 100 | 30 | 10 x 110 | T50 | 50 | |
| FUR 14 x 140 T | 48712 | 9 | ● | 14 | 155 | 70 | 140 | 70 | 10 x 150 | T50 | 50 | |
| FUR 14 x 165 T | 48713 | 6 | ● | 14 | 180 | 70 | 165 | 95 | 10 x 175 | T50 | 50 | |
| FUR 14 x 180 T | 48714 | 3 | ● | 14 | 195 | 70 | 180 | 110 | 10 x 190 | T50 | 50 | |
| FUR 14 x 210 T | 48844 | 7 | ● | 14 | 225 | 70 | 210 | 140 | 10 x 220 | T50 | 50 | |
| FUR 14 x 240 T | 48715 | 0 | ● | 14 | 255 | 70 | 240 | 170 | 10 x 250 | T50 | 50 | |
| FUR 14 x 270 T | 48716 | 7 | ● | 14 | 285 | 70 | 270 | 200 | 10 x 280 | T50 | 50 | |
| FUR 14 x 300 T | 90759 | 7 | ● | 14 | 315 | 70 | 300 | 230 | 10 x 310 | T50 | 20 | |
| FUR 14 x 330 T | 90760 | 3 | ● | 14 | 345 | 70 | 330 | 260 | 10 x 340 | T50 | 20 | |
| FUR 14 x 360 T | 90761 | 0 | ● | 14 | 375 | 70 | 360 | 290 | 10 x 370 | T50 | 20 | |
| FUR 8 x 80 T A4 | 70120 | 1 | ● | 8 | 90 | 70 | 80 | 10 | 6 x 85 | T30 | 50 | |
| FUR 8 x 100 T A4 | 70121 | 8 | ● | 8 | 110 | 70 | 100 | 30 | 6 x 105 | T30 | 50 | |
| FUR 8 x 120 T A4 | 70122 | 5 | ● | 8 | 130 | 70 | 120 | 50 | 6 x 125 | T30 | 50 | |
| FUR 10 x 80 T A4 | 88784 | 4 | ● | 10 | 90 | 70 | 80 | 10 | 7 x 85 | T40 | 50 | |
| FUR 10 x 100 T A4 | 88785 | 1 | ● | 10 | 110 | 70 | 100 | 30 | 7 x 105 | T40 | 50 | |
| FUR 10 x 115 T A4 | 88791 | 2 | ● | 10 | 125 | 70 | 115 | 45 | 7 x 120 | T40 | 50 | |
| FUR 10 x 135 T A4 | 88786 | 8 | ● | 10 | 145 | 70 | 135 | 65 | 7 x 140 | T40 | 50 | |
| FUR 10 x 160 T A4 | 88787 | 5 | ● | 10 | 170 | 70 | 160 | 90 | 7 x 165 | T40 | 50 | |
| FUR 10 x 185 T A4 | 88788 | 2 | ● | 10 | 195 | 70 | 185 | 115 | 7 x 190 | T40 | 50 | |
| FUR 10 x 200 T A4 | 88789 | 9 | ● | 10 | 210 | 70 | 200 | 130 | 7 x 205 | T40 | 50 | |
| FUR 10 x 230 T A4 | 88790 | 5 | ● | 10 | 240 | 70 | 230 | 160 | 7 x 235 | T40 | 50 | |
| FUR 14 x 140 T A4 | 48719 | 8 | ● | 14 | 155 | 70 | 140 | 70 | 10 x 150 | T50 | 50 | |
| FUR 14 x 165 T A4 | 48720 | 4 | ● | 14 | 180 | 70 | 165 | 95 | 10 x 175 | T50 | 50 | |
| FUR 14 x 180 T A4 | 48721 | 1 | ● | 14 | 195 | 70 | 180 | 110 | 10 x 190 | T50 | 50 | |
| FUR 14 x 210 T A4 | 48845 | 4 | ● | 14 | 225 | 70 | 210 | 140 | 10 x 220 | T50 | 50 | |

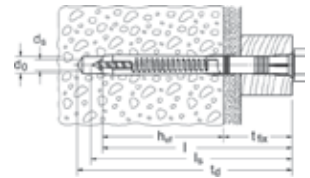


Passande täckhattar se sid. 158

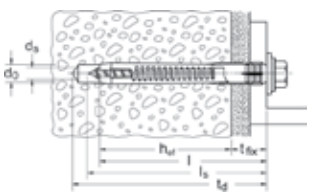
Fasadplugg universal FUR

TEKNISK DATA

| | | FUR-SS sexkantshuvud - Elförzinkad säkerhetsskruv | | | | | | | | | | | |
|--------------------|----------|--|-------------|--------------|--|----------------------|------------|-----------------|------------------------|------------|-------------|--|--|
| | | FUR-SS A4 sexkantshuvud - Rostfri A4 säkerhetsskruv | | | | | | | | | | | |
| Typ | Art.-Nr. | PZ | Godkännande | Borrdiameter | Min. borrjup vid genomsticks- montage | Min. förankringsdjup | Plugglängd | Max. nyttolängd | fischer säkerhetsskruv | Nyckelvidd | Förpackning | | |
| | | | ● DIBt | d_0 | t_d | h_{ef} | l | t_{fix} | $d_s \times l_s$ | ○ SW | [Antal] | | |
| | | | | [mm] | [mm] | [mm] | [mm] | [mm] | [mm] | | | | |
| FUR 8 x 80 SS | 70130 | 0 | ● | 8 | 90 | 70 | 80 | 10 | 6 x 85 | SW10 | 50 | | |
| FUR 8 x 100 SS | 70131 | 7 | ● | 8 | 110 | 70 | 100 | 30 | 6 x 105 | SW10 | 50 | | |
| FUR 8 x 120 SS | 70132 | 4 | ● | 8 | 130 | 70 | 120 | 50 | 6 x 125 | SW10 | 50 | | |
| FUR 10 x 80 SS | 88776 | 9 | ● | 10 | 90 | 70 | 80 | 10 | 7 x 85 | SW13 | 50 | | |
| FUR 10 x 100 SS | 88777 | 6 | ● | 10 | 110 | 70 | 100 | 30 | 7 x 105 | SW13 | 50 | | |
| FUR 10 x 115 SS | 88783 | 7 | ● | 10 | 125 | 70 | 115 | 45 | 7 x 120 | SW13 | 50 | | |
| FUR 10 x 135 SS | 88778 | 3 | ● | 10 | 145 | 70 | 135 | 65 | 7 x 140 | SW13 | 50 | | |
| FUR 10 x 160 SS | 88779 | 0 | ● | 10 | 170 | 70 | 160 | 90 | 7 x 165 | SW13 | 50 | | |
| FUR 10 x 185 SS | 88780 | 6 | ● | 10 | 195 | 70 | 185 | 115 | 7 x 190 | SW13 | 50 | | |
| FUR 10 x 200 SS | 88781 | 3 | ● | 10 | 210 | 70 | 200 | 130 | 7 x 205 | SW13 | 50 | | |
| FUR 10 x 230 SS | 88782 | 0 | ● | 10 | 240 | 70 | 230 | 160 | 7 x 235 | SW13 | 50 | | |
| FUR 8 x 80 SS A4 | 70140 | 9 | ● | 8 | 90 | 70 | 80 | 10 | 6 x 85 | SW10 | 50 | | |
| FUR 8 x 100 SS A4 | 70141 | 6 | ● | 8 | 110 | 70 | 100 | 30 | 6 x 105 | SW10 | 50 | | |
| FUR 10 x 80 SS A4 | 88792 | 9 | ● | 10 | 90 | 70 | 80 | 10 | 7 x 85 | SW13 | 50 | | |
| FUR 10 x 100 SS A4 | 88793 | 6 | ● | 10 | 110 | 70 | 100 | 30 | 7 x 105 | SW13 | 50 | | |
| FUR 10 x 115 SS A4 | 88799 | 8 | ● | 10 | 125 | 70 | 115 | 45 | 7 x 120 | SW13 | 50 | | |
| FUR 10 x 135 SS A4 | 88794 | 3 | ● | 10 | 145 | 70 | 135 | 65 | 7 x 140 | SW13 | 50 | | |
| FUR 10 x 160 SS A4 | 88795 | 0 | ● | 10 | 170 | 70 | 160 | 90 | 7 x 165 | SW13 | 50 | | |
| FUR 10 x 185 SS A4 | 88796 | 7 | ● | 10 | 195 | 70 | 185 | 115 | 7 x 190 | SW13 | 50 | | |
| FUR 10 x 200 SS A4 | 88797 | 4 | ● | 10 | 210 | 70 | 200 | 130 | 7 x 205 | SW13 | 50 | | |
| FUR 10 x 230 SS A4 | 88798 | 1 | ● | 10 | 240 | 70 | 230 | 160 | 7 x 235 | SW13 | 50 | | |



| | | FUR-FUS sexkantshuvud med fläns - Elförzinkad säkerhetsskruv | | | | | | | | | | | |
|---------------------|-------------|--|-------------|--------------|--|----------------------|------------|-----------------|------------------------|------------|-------------|--|--|
| | | FUR-FUS A4 sexkantshuvud med fläns - Rostfri A4 säkerhetsskruv | | | | | | | | | | | |
| Typ | Art.-Nr. | PZ | Godkännande | Borrdiameter | Min. borrjup vid genomsticks- montage | Min. förankringsdjup | Plugglängd | Max. nyttolängd | fischer säkerhetsskruv | Nyckelvidd | Förpackning | | |
| | | | ● DIBt | d_0 | t_d | h_{ef} | l | t_{fix} | $d_s \times l_s$ | ○ SW | [Antal] | | |
| | | | | [mm] | [mm] | [mm] | [mm] | [mm] | [mm] | | | | |
| FUR 10 x 80 FUS | 3) 4) 93527 | 9 | ● | 10 | 90 | 70 | 80 | 10 | 7 x 85 | SW13 | 50 | | |
| FUR 10 x 100 FUS | 3) 4) 97797 | 2 | ● | 10 | 80 | 70 | 100 | 30 | 7 x 105 | SW13 | 50 | | |
| FUR 14 x 80 FUS | 1) 2) 48724 | 2 | ● | 14 | 95 | 70 | 80 | 10 | 10 x 90 | SW17 | 50 | | |
| FUR 14 x 100 FUS | 1) 2) 48725 | 9 | ● | 14 | 115 | 70 | 100 | 30 | 10 x 110 | SW17 | 50 | | |
| FUR 14 x 140 FUS | 1) 2) 48726 | 6 | ● | 14 | 155 | 70 | 140 | 70 | 10 x 150 | SW17 | 50 | | |
| FUR 14 x 165 FUS | 1) 2) 48727 | 3 | ● | 14 | 180 | 70 | 165 | 95 | 10 x 175 | SW17 | 50 | | |
| FUR 14 x 180 FUS | 1) 2) 48728 | 0 | ● | 14 | 195 | 70 | 180 | 110 | 10 x 190 | SW17 | 50 | | |
| FUR 14 x 210 FUS | 1) 2) 48842 | 3 | ● | 14 | 225 | 70 | 210 | 140 | 10 x 220 | SW17 | 50 | | |
| FUR 14 x 240 FUS | 1) 2) 48729 | 7 | ● | 14 | 255 | 70 | 240 | 170 | 10 x 250 | SW17 | 50 | | |
| FUR 14 x 270 FUS | 1) 2) 48730 | 3 | ● | 14 | 285 | 70 | 270 | 200 | 10 x 280 | SW17 | 50 | | |
| FUR 14 x 300 US | 1) 2) 90762 | 7 | ● | 14 | 315 | 70 | 300 | 225 | 10 x 305 | SW17 | 20 | | |
| FUR 14 x 330 US | 1) 2) 90763 | 4 | ● | 14 | 345 | 70 | 330 | 255 | 10 x 335 | SW17 | 20 | | |
| FUR 14 x 360 US | 1) 2) 90764 | 1 | ● | 14 | 375 | 70 | 360 | 285 | 10 x 365 | SW17 | 20 | | |
| FUR 10 x 80 FUS A4 | 3) 4) 93528 | 6 | ● | 10 | 90 | 70 | 80 | 10 | 7 x 85 | SW13 | 50 | | |
| FUR 14 x 80 FUS A4 | 1) 2) 48731 | 0 | ● | 14 | 95 | 70 | 80 | 10 | 10 x 90 | SW17 | 50 | | |
| FUR 14 x 100 FUS A4 | 1) 2) 48732 | 7 | ● | 14 | 115 | 70 | 100 | 30 | 10 x 110 | SW17 | 50 | | |
| FUR 14 x 140 FUS A4 | 1) 2) 48733 | 4 | ● | 14 | 155 | 70 | 140 | 70 | 10 x 150 | SW17 | 50 | | |
| FUR 14 x 165 FUS A4 | 1) 2) 48734 | 1 | ● | 14 | 180 | 70 | 165 | 95 | 10 x 175 | SW17 | 50 | | |
| FUR 14 x 180 FUS A4 | 1) 2) 48735 | 8 | ● | 14 | 195 | 70 | 180 | 110 | 10 x 190 | SW17 | 50 | | |
| FUR 14 x 210 FUS A4 | 1) 2) 48843 | 0 | ● | 14 | 225 | 70 | 210 | 140 | 10 x 220 | SW17 | 50 | | |
| FUR 14 x 240 FUS A4 | 1) 2) 48736 | 5 | ● | 14 | 255 | 70 | 240 | 170 | 10 x 250 | SW17 | 50 | | |
| FUR 14 x 270 FUS A4 | 1) 2) 48737 | 2 | ● | 14 | 285 | 70 | 270 | 200 | 10 x 280 | SW17 | 50 | | |



Fasadinfästning/
distansmontage

- 1) Pluggkrage: Ø 26 x 3 mm.
- 2) Bitsspår T50- är integrerat i huvudet.
- 3) Pluggkrage: Ø 18 x 2 mm.
- 4) Bitsspår T40- är integrerat i huvudet.

LASTER

Tillåten belastning¹⁾ fischer Universal fasadplugg FUR

| Pluggtyp | | [kN] | FUR 8 | | FUR 10 | | FUR 14 | |
|----------------------------|-----------------------|------|---------------------------|--------------------|---------------------------|--------------------|---------------------------|--------------------|
| | | | | | | | | |
| Betong | ≧ C12/15 | [kN] | 0,50 | 1,00 ⁵⁾ | 0,80 | 1,60 ⁵⁾ | 1,20 | 1,80 ⁵⁾ |
| Massivt tegel | ≧ Mz12 | [kN] | 0,40 / 0,60 ²⁾ | | 0,60 / 0,80 ²⁾ | | 0,60 / 0,80 ²⁾ | |
| Massiv kalksandsten | ≧ KS12 | [kN] | 0,40 / 0,60 ²⁾ | | 0,60 / 0,80 ²⁾ | | 0,60 / 0,80 ²⁾ | |
| Håltegel | ≧ Hlz12 ³⁾ | [kN] | – | | 0,30 | | 0,50 | |
| Kalksandhålstén | ≧ KSL6 | [kN] | – | | 0,40 | | 0,60 | |
| Hålstén av lättklinker 4) | ≧ Hbl2 | [kN] | – | | 0,25 | | 0,30 | |
| Massiv stén av lättklinker | ≧ V2 | [kN] | – | | 0,25 | | 0,50 | |
| Lättlinkerelement | ≧ | [kN] | – | | 0,30 | | 0,70 | |
| 3 lagars sandwichelement | ≧ B15 | [kN] | – | | 0,60 | | – | |

1) Begränsningar i samband med konstant verkande draglast, se godkännande Z-21.2-1204, avsnitt 3.2.3.

2) De högre värdena gäller endast för massiv stén.

3) Densitet $\geq 1,0 \text{ kg/dm}^3$; vid andra densiteter fastställs den tillåtna belastningen genom dragtester på arbetsplatsen.

4) Pluggens expansionsdel skall befinna sig i en ribba (se godkännande Z-21.2-1204, avsnitt 6).

5) Dessa värden gäller för större kant- och inbördes avstånd.