

22 juni 2021

Mur- & putsbruk M2,5

KC-BASERAT

M2,5

KC-baserat bruk för vanliga murnings- och putsningsarbeten i murbruksklass M2,5 (B).

Användningsområde

För murning av tegel, lättklinkerblock och lättbetongblock. Vid användning till lättbetong ska tillverkarens rekommendationer följas. Kan användas under och över marknivå, både inom- och utomhus. Produkten kan dessutom användas till grundning, slamning och grovputsning.

Förbehandling

Murstenarna ska vara torra. Vid behov rengör med murtvätt. Syrtvättning får inte ske utan att murstenstillverkaren rådfrågas. Kontrollera murstenarnas uppsugningsförmåga. Vid användning som puts förfuktas sugande underlag dagen innan. Underlaget ska även tunngrundas med grundningsbruk före påslag. Detta ska ske dagen före. Används produkten vid temperatur under 5 °C ska vinteråtgärder vidtas.

Blandning

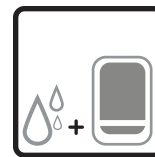
Produkten blandas maskinellt 7–10 minuter i tvångsblandare eller 3–4 minuter i snabbgående blandare. Vid användning av frifallsblandare bör blandningstiden vara ca 15 minuter. Torrpulvret blandas med ca 3,2 liter vatten (16 %) per 20 kg säck. Detta ger ca 12,8 liter färdigt bruk. Vid användning av genomströmningsblandare ska bruk med specialtillsats beställas.

Applicering

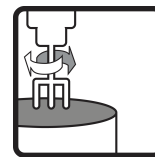
Mura med fyllda fogar, stryk och/eller borsta fogarna när bruket är relativt uttorkat. För god täthet ska fogarna fyllas helt med bruk. Bruket appliceras för hand. Vid putsning slås bruket på med slev, ca 10 mm per påslag. Arbeta inte med för blött bruk. Komprimera ytan med en långskånka. Därefter dras bruket av med en rätkäpp till en plan men skrovlig ytstruktur. För att få till önskad struktur brädrivs/skuras putsen. Bruk som börjar hårdna ska kasseras.

Efterbehandling och uttorkning

Skydda alltid arbetsytan under minst 3 dygn mot temperatur under 5 °C, sol, regn eller stark blåst. Eftervattna alltid under minst 3 dygn vid torr och varm väderlek samt vid stark blåst. Använd vattenslang med



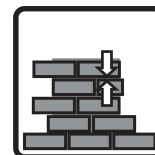
Vattenbehov
16 %



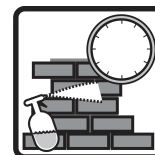
Blandningstid
3–15 min



Användningstid
20 °C
ca 2 tim



Fogtjocklek
10–12 mm



Eftervattning
72 tim



Combimix[®]

22 juni 2021

Mur- & putsbruk M2,5

KC-BASERAT

M2,5

KC-baserat bruk för vanliga murnings- och putsningsarbeten i murbruksklass M2,5 (B).

finspridarmunstycke.

Lagring och förpackning

Förvaras i torr miljö. Lagringstid 12 månader i öppnad originalförpackning från tillverkningsdatum. Tillverkningsdatumet anges på förpackningen. Produkten levereras i säckar om 20 kg, i storsäck och i bulk.

Skyddsanvisning och restprodukter

Tomma säckar lämnas till förbränning. Överblivet, torrt pulver som lagras på rätt sätt kan användas igen. Härdat material deponeras som byggavfall. Produkten får inte tappas i avloppsnät. Cement som ingår i produkten är kromatreducerat.

Dokument om hälsa, miljö, säkerhet samt teknisk service

Gällande version av tillhörande produktdokument presenteras på www.combimix.se. Tidigare odaterade och daterade utgåvor är inte giltiga. För mer information kontakta vår säljorganisation.

Detta produktblad innehåller generella anvisningar. Produktens användning sker under en mängd skiftande förhållanden och förutsättningar. Combimix ansvarar inte för lagring, användning i konstruktion, bearbetning eller utförande, samverkande effekter med andra produkter, användning betingad av lokala förhållanden eller andra externa faktorer. Combimix ansvarar inte heller i de fall då ovanstående information vantolkats eller frångåtts av användaren.



22 juni 2021

Mur- & putsbruk M2,5

KC-BASERAT

M2,5

KC-baserat bruk för vanliga murnings- och putsningsarbeten i murbruksklass M2,5 (B).

Produktspecifikation

Tryckhållfasthetsklass	M2,5 (enl. EN 998-2)
Kloridinnehåll	< 0,1 % (enl. EN 998-2)
Skjuvhållfasthet	> 0,15 N/mm ² (enl. EN 998-2)
Brandklass	A1 (enl. EN 998-2)
Beständighet mot frost	God (enl. EN 998-2)
Kapillär vattenabsorption	≤0,4 kg/(m ² min ^{0,5}) (enl. EN 998-2)
Bindemedel	Kalk/Cement
Fogtjocklek	10–12 mm
Tjocklek per påslag	5–10 mm
Kornstorlek	0–3 mm
Lufthalt	ca 18 %
Vattenbehov	16 %
Materialåtgång	murning ca 70 kg/m ² , putsning ca 16 kg/m ² (vid 10 mm)
Arbetstemperatur	5–30 °C
Blandningstid	3–15 min
Användningstid 20 °C	ca 2 tim
Börjar härda	ca 4 tim
Eftervattning	72 tim
Tryckhållfasthet 28 dygn	> 2,5 MPa
Densitet härdat bruk	1650 kg/m ³

