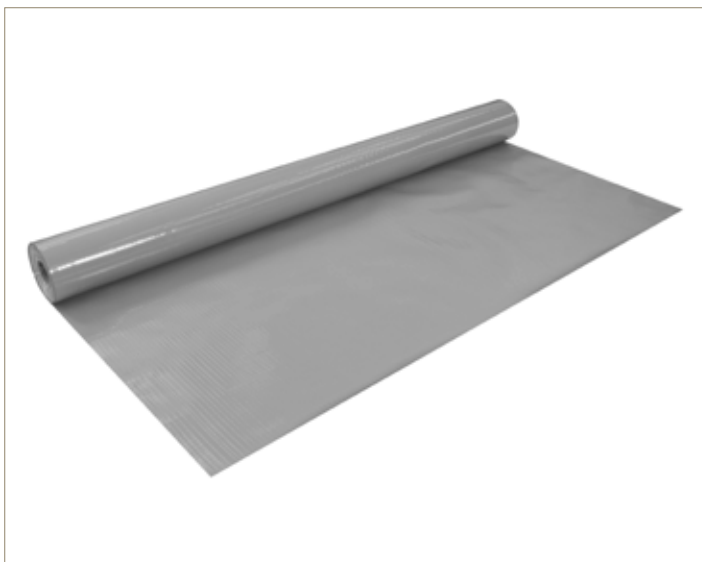


ICOPAL Gas- och Radonmembran RAC 800



Icopal Gas- och Radonmembran RAC 800 är ett membran särskilt utvecklat för att förhindra hälsovådliga markgaser som radon, koldioxid och metan från att tränga upp i hus och andra byggnader via grunden.

Produktbeskrivning

Icopal Gas- och Radonmembran RAC 800 består av flera lager UV-stabiliserad LD-polyetenfilm, 12µm aluminiumfolie, och är förstärkt med ett armeringsnät av polyester. Membranets speciella sammansättning skapar en stark, tät och effektiv barriär som hindrar radon, metan och koldioxid från att tränga upp i överliggande konstruktioner.

RAC 800 finns i standardformaten 2x25m samt 4x100m.

Förvaring

Förvaras torrt och skyddat från direkt solljus.

Användningsområde

RAC 800 används vid nyproduktion av byggnader. Det är tätt mot flera olika gaser. Därmed kan det också användas vid byggnation på förorenad mark. Membranet monteras enklast under grunden mot schaktbotten, där det ligger väl skyddat under resten av byggtiden. Det kan också monteras på grunden efter att stommen är rest eller i grunden mellan två isoleringsplattor. Obs! Membranet får inte perforeras när man fäster det andra isoleringslagret.

Montering

För att få optimal vidhäftning gäller generellt att membranet ska vara fritt från olja, fett, damm, smuts, vatten och is. RAC 800 skall monteras med ett överlapp av 15 cm.

Till skarvning används Icopal Geobutyltape. Det är ett dubbelhäftande skarvband av butylgummi som är UV- och åldringsbeständigt.

Vid genomföringar fungerar Icopal Elotene som ett gastätt självklitrande skarvmembran som ger en bra och säker täthet. Montering bör utföras noggrant. För vidare instruktioner se separat monteringsanvisning.

Tillbehör

Icopal Geobutyltape – för skarvar

Icopal Butylfogmassa – för skarvning, hörn och genomföringar

Icopal Elothene – för genomföringar och lagningar

Stosar i olika storlekar – vid rörgenomföringar



Produktdata		
Artikelnummer	5467021	5467041
Format (m)	2 x 25	2 x 100 (best.vara)
Vikt per rulle (kg)	Ca 41	Ca 161
Antal rullar/pall (st)	20	5

Tekniska data

Egenskap	Enhet	Värde	Tolerans	Metod
Längd	m	25 och 100	+1%, -0%	EN 1848-2
Bredd	m	2	± 2%	EN 1848-2
Vikt	g/m ²	800	± 5%	EN 1849-2
Tjocklek	mm	0,8	± 10%	EN 1849-2
Synliga defekter		Inga synliga fel		EN 1850-2
Draghållfasthet MD* CD**	N/50mm	>800 >800		EN 12311-1
Dragbrottöjning	%	>15		EN 12311-1
Rivhållfasthet MD* CD**	N	>600 >600		EN 12311-1
Statisk last	N	≥ 200 N		EN12730, Metod B
Dynamiskt stansmotstånd	mm	250		EN 12691, Metod A
Ånggenomgångsmotstånd (Sd-värde)	m	>1500		EN1931
Metangasgenomsläpplighet	cm ³ /hm ² atm	<0,005		DTI intern test
Vattentäthet	kPa	≥2		EN 1928
Vattentäthet efter åldring	kPa	≥2		EN 1928 EN 1296

* MD längdriktning

** CD tvärriktning


1162-CPD-254
Monarflex sro Továrenska 1, SK 94303, Stúrovo, Slovakia
06 EN 13697

Icopal AB
Box 848, 201 80 Malmö
Tel: 040-24 74 00
info.se@icopal.com
www.icopal.se

