

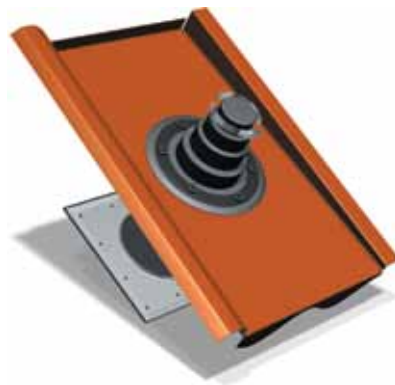
Benders Genomföringspanna i plåt används vid genomföring av yttertak vid expantionskärl, TV-antenn m m.

Genomföringshålet kan läggas på hela pannans yta, vilket gör den justeras i höjd och sidled. Gummistosen är anpassningsbar till 4 olika storlekar, 45 - 75 mm.

Håltagningen är beroende av vilken rördimension som används på det som ska upp genom taket.

Genomföringspannan i plåt för 2-kupig panna har samma storlek som en Palema 2-kupig takpanna. Genomföringspannan för 1-kupig panna har samma storlek som en Exklusiv 1-kupig takpanna.

Produkten levereras komplett med plåtpanna och gummistos.



Ovan: Genomföringspanna i plåt 2-kupig. Finns även 1-kupig

Artikelnummer

Genomföringspanna plåt 1-kupig	0598..
Genomföringspanna plåt 2-kupig	0599..

Fakta

Material:	Plåt + EDPM gummi
Färg:	Svart (20), tegelröd (24) och ljusgrå (37)
Vikt:	1,5 kg



Till vänster: Vid lätt undertak, använd monteringsbeslag. Samma produkt används vid både 1- och 2-kupigt.

