

MORE FROM WOOD.

E EGGER

Egger Ergo Board

**Denna skiva låter dig
ta det lugnt.**





Utnyttja fördelarna med EGGER Ergo Board

1. EGGER Ergo Board erbjuder en enkel och ergonomisk hantering såsom lättviktigt "**enmanshantering**" för snabb installation, designad med en särskild kantfalsning med en mall för enkel infästning på ytan.
2. EGGER Ergo Board tillåter byggandet av ett jämnt och stabilt 12 mm underlag för gipsskivor vilket ökar väggens styvhet samt tillåter montering utan ändskarv på regel. Beklädnad med gipsskivor kan fixeras enkelt och effektivt effektivt, självt från reglarna.
3. EGGER Ergo Board tillåter **fixering av laster** där det behövs **självständigt från reglarna**.
4. EGGER Ergo Board förbättrar säkerheten genom att vara en del av icke-lastbärande mellanvägar, klassificerade för en brandhårdighet från 30 upp till 60 minuter.
5. EGGER Ergo Board karaktäriseras av **låga utsläpp** på grund av 100 % formaldehydfri harts och högt strukturellt utförande med optimerade områden i tre korsvist riktade lager.



→ Det ackrediterade självständiga Provningslaboratoriet WKI Brunswick, Tyskland, åtar sig tredje parts granskning av fabrikproduktionens kontrollering i enlighet med EN 300 – OSB i jämförelse med EN 13986:2004 – träbaserade paneler. Miljöanknuten produktdeklaration i enlighet med EN 15804 och EN ISO 14025 var utfärdade av Institut Bauen und Umwelt e.V.

→ Mer fördelar med EGGER Ergo Board

- Endast EGGER Ergo Board erbjuder en infästningsmall på ytan för snabbare och enklare installering
 - Sann gränslös installering – snabbare installering och minimalt spill
 - EGGER Ergo Boards som förstärkning av för gipsväggar förbättrar säkerheten och slaghållfasthet i bostäder- och offentliga byggnader
 - EGGER Ergo Board innehåller fuktresistanta bindningar för användning i klimatklass 1 och 2
 - Panelens storlek passar cc-spännvidden 300-625 mm för horisontell montering eller cc-spännvidden 600 mm för vertikal installering på metall- och träreglar.
 - EGGER Ergo Board är en träbaserad panel tillverkad av förnybara barrvedskällor och bidrar till att uppfylla hållbarhetskrav
-

Hur används EGGER Ergo Board?



→ Lär dig mer om de

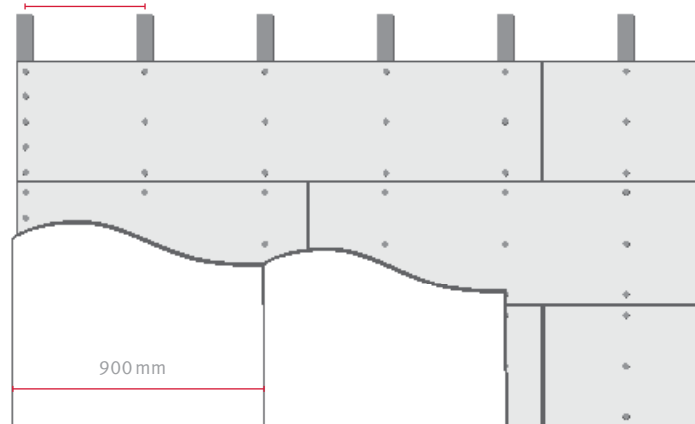
3 olika möjligheterna
med installation av EGGER Ergo Board.

Gränslös installation

Den gränslösa installationen kan användas till mellanväggar i bostäder och offentliga områden med gemensamma slutanvändningsområden. Spånten erbjuder en hög styvhet även med icke-stödda kanter och tillåter en effektiv användning av Ergo Board med minimalt spill. Väggh monterade laster, som skåp, hyllor och belysningsystem utgör inga problem.

Infästning vid skivkant skall vara cc 150 mm skruvförband. Fästande vid omkretsen på de yttre stolparna av varje Ergo Board panel kräver alltid ett infästningsutrymme på 150 mm. Vid ett regelavstånd på cc 450 mm är ett skruvförband motsvarande ≤ 300 mm tillräckligt. Skruvar bör ha ett avstånd på minst 9 mm från kanten.

cc-spännvidd
450 mm – < 600 mm



Gränslöst installerad Ergo Board täckt med gipsskivor vid regelavstånd cc 450 mm

→ EGGER Ergo Boards underlag tillåter effektiv fixering av gipsskivor **självständigt från reglar** om regelavståndet överstiger cc 450 mm.



1 Vik in Ergo Board med falsen vid den långa kanten. För att ha de profilerade kanterna i rätt position bör markeringen på ytan vara tydlig från vänster nederkant till höger ovankant.



2 Justera till rätt position.



3 En stabil skarv är möjlig mellan reglar.

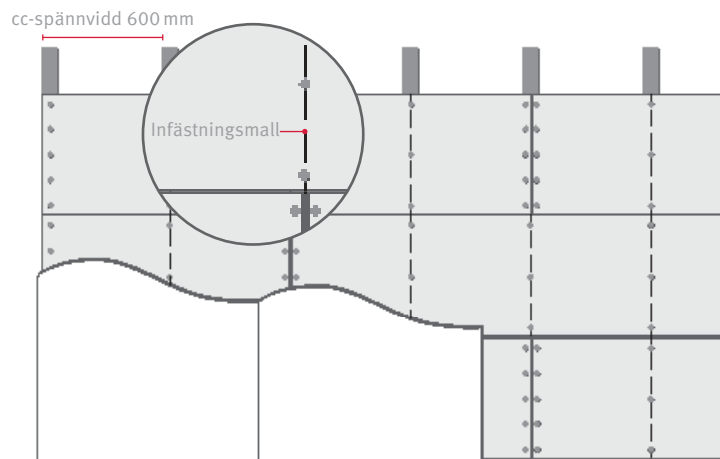


4 Fäst horisontella kanter med en skruv. Skruvförband är 150 mm vid skivans kant, och 300 mm på skivfältet.

Horisontell installation

För högre gipsväggar (>5 m) och högre bifogad hängande last bör de vertikala skarvarna vara stödda av regler. **Infästningsmallen** på ytan är designad för att underlätta installation på regelavstånd cc 450 mm.

Detta kommer att påskynda arbetet särskilt vid den sista raden paneler där reglarna ej är synliga. Infästningsmallen är anpassad för ett regelavstånd på 450 mm. Denna information är en del av infästningsmallen baserad på ett regelavstånd motsvarande 450 mm.



Horisontellt installerad EGGER Ergo Board täckt med gipsskiva.

→ EGGER Ergo Boards underlager tillåter effektiv fixering av gipsskivor **självständigt från regler.**



Vik in med shi lap-fogen på övre långsidan. För att ha de profilerade kanterna i rätt position bör markeringen på ytan vara tydlig från vänster nederkant till höger ovankant.



Använd infästningsmallen för att justera till rätt position.



Fäst Ergo Boarden medan den håller sin position på grund av kantprofilen.



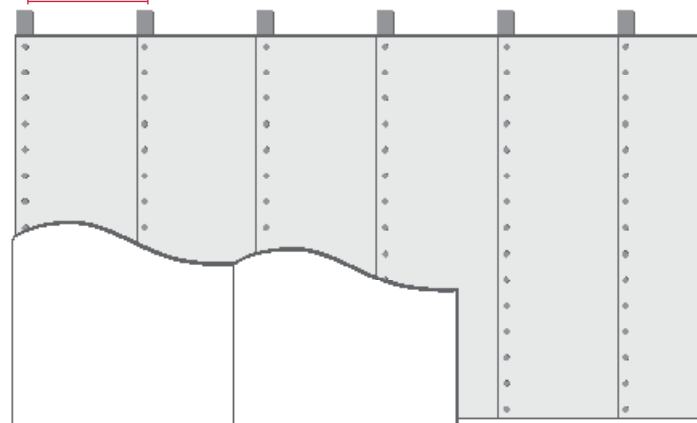
Installera Ergo Boarden med T-fogar i sicksack.



Vertikal installation

Vertikal installation rekommenderas när takhöjden är 2400 eller 2500 mm. Arbetstiden förkortas på grund av att **endast en skruv** behövs per infästningspunkt på metallregeln. Den särskilda shi-lap-profilen på skivans långsidor har en inbyggd expansionfog som gör att skivan kan monteras kant i kant utan distans mellan skivorna.

cc-spännvidd 600 mm



Vertikalt installerad EGGER Ergo Board täckt med gipsskiva

→ EGGER Ergo Boards underlager tillåter effektiv fixering av gipsskivor **självständigt från reglar**.



1 Ställ Ergo Boarden i vertikal position.



2 Foga ihop shi-lap-fogen så kommer den andra panelen att hållas i sin position.



3 Fäst Ergo Boarden med 150 mm mellanrum.






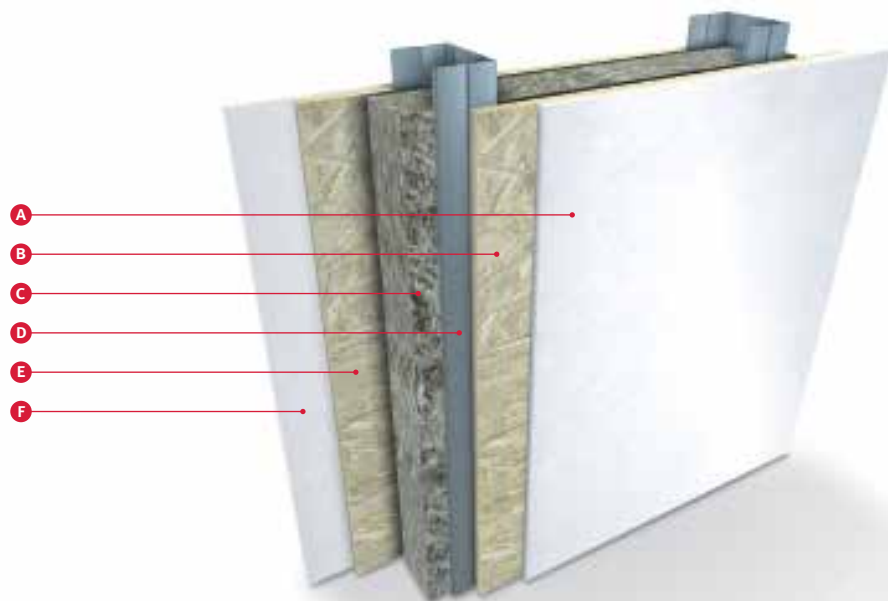
4 Fixera angränsade paneler med en skruv i stålregeln.

Bevisade lösningar för brandhårdiga mellanväggar

Lätta mellanväggar har många slutanvändningsmöjligheter i bostäder och offentliga byggnader. Ofta är användningen av dem kombinerade med krav gällande brandhårdighet. EGGER Ergo Board erbjuder det enda tillgängliga systemet som kombinerar träbaserade underlager och metall-struktur framgångsrikt testat och klassificerat i enlighet med kraven i EN 13501-2 från Materialforschungs- und -prüfanstalt (MFPA) Leipzig. För de kompletta klassifikationsrapporterna vänligen kontakta vår tekniska support.

Lätta mellanväggar med en brandhårdighet klassificerad EI30

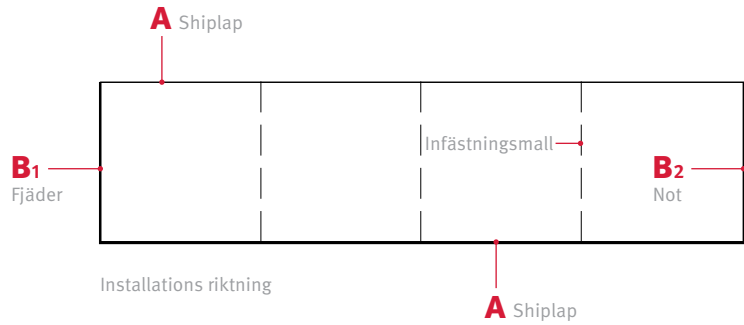
	installering av vägg (väggdjoklek 118 mm)	brandhårdighet i enlighet med EN 13501-1 EI 30
A	gipsplatta i enlighet med EN 520 – typ A	9,5 mm
B	EGGER Ergo Board	12 mm
C	mineralull 40 kg/m ³ i enlighet med EN 13162 A1, smältningspunkt 1.000°C	60 mm
D	djupet på metallstolparnas profil max. cc-spännvidd 625 mm	75/70 mm
E	EGGER Ergo Board	12 mm
F	gipsplatta i enlighet med EN 520 – typ A	9,5 mm
	klassificeringsrapport	KB 3.2/15-013-3
	ljudisolering luftburet ljud R' _{w,R} DIN 4109 utfyllning 1, tabell 9, rad 3	45 dB



Lätta mellanväggar med en brandhärldighet klassificerad EI60

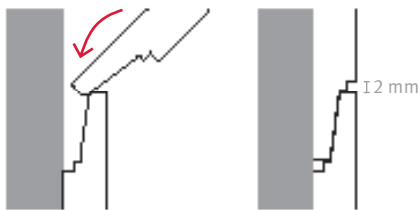
	installering av vägg (väggjocklek 154 mm)	brandhärldighet i enlighet med EN 13501-1 EI 60
A	ej brännbar gipsskiva i enlighet med EN 520 – typ F	15 mm
B	EGGER Ergo Board	12 mm
C	mineralull 40 kg/m ³ i enlighet med EN 13162 A1, smältningspunkt 1.000°C	100 mm
D	djupet på metallstolparnas profil max. cc-spännvidd 625 mm	100/95 mm
E	EGGER Ergo Board	12 mm
F	ej brännbar gipsskiva i enlighet med – typ F	15 mm
	klassificeringsrapport	KB 3.2/15-013-4
	ljudisolering luftburet ljud R _{w,R} DIN 4109 utfyllning 1, tabell 9, rad 3	49 dB

Infästning



A Avancerad shiplap-fog på skivans långsidor.

Den särskilda shiplap-fogen på den långa sidan av panelen tillåter horisontell eller vertikal installering beroende på cc-avståndet mellan reglarna. Den ergonomiska dimensionen och den integrerade kortsidan garanterar en snabb, ergonomisk och enkel hantering samt ger automatiskt en 2 mm expansionsfog utan ytterliga ansträngningar.



Vertikal skärning

B Avancerad not & fjäder på skivans kortsidor.

Den särskilda spånten på skivans kortsida tillåter gränslös horisontell installering självständig från reglarnas cc-avstånd och avsedd användning. Det ger tillräcklig styvhet för ett cc-avstånd upp till 600 mm. Den ergonomiska dimensionen och den integrerade kortsidan garanterar en snabb, ergonomisk och enkel hantering samt ger automatiskt en 2 mm expansionsfog utan ytterliga ansträngningar.



Horisontell skärning

Infästning och Infästningens mellanrum

Infästningstypen, längden och mätstickan baseras på panelens tjocklek, typ av regelmaterial och tillgänglig Infästningsutrustning. Infästningens mellanrum vid omkretsen är **150 mm** center, vid

mittens utrymme **300 mm** center. Denna information är en del av infästningsmallen baserad på ett regelavstånd motsvarande 450 mm. Håll Infästningen minst 9 mm från kanten.

Skuvfixering

Typ av regel material	Infästningstyp	Minsta skruvstorlek
Trä	Försänkt huvud, självborrande skruvar	4 × 40 mm
Stål (ungefär 0,6 mm)	Självgående huvud, High-low gänga, fosfatskruvar för gipsvägg dvs. Beijer	3,5 × 39 mm

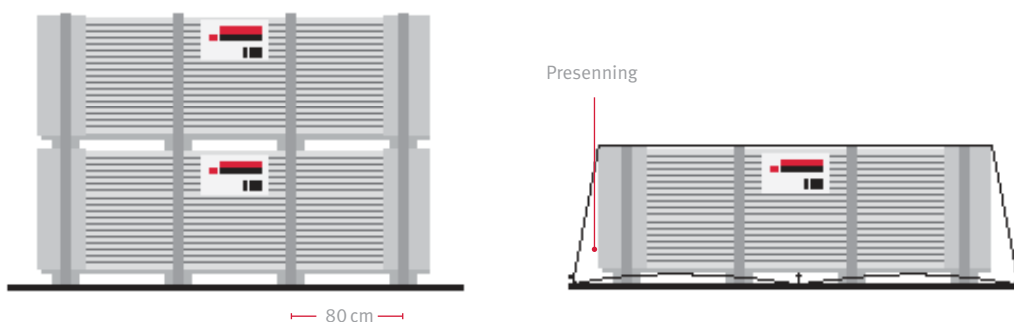
Hantering

Förvaring och förpackning

Korrekta förvarings- och säkerhetsåtgärder under transport är väsentliga för problemfri hantering.

- EGGER Ergo Board bör förvaras torrt och plant med fyra jämna underslag. Bredden bör inte vara mer än 80 cm och delarna av det firsidiga timret bör alla ha samma höjd.
- Om flera förpackningar staplas på varandra så bör timret vara anpassat med höjden.
- Stålbänd bör avlägnas genast på platsen för att förebygga tryckbelastningar på förpackningen.

- Vid förvaring utomhus: ge fritt utrymme från marken och täck med vattentät presenning på träplankor vilket ger luftcirkulation runt skivan.
- Före användning av skivorna, är en 48 timmars period för konditionering rekommenderad för att tillåta skivan att aklimatiseras till den lokala luftfuktigheten.



Framförandeprogram EGGER Ergo Board

Längd x bredd mm*	Tjocklek mm	Längsida	Vikt per panel kg	Täckt yta m ²	Hantering
2.400 × 600	12	shiplap-fog	~ 10,4	1,44	1-mans-lyft
2.500 × 600	12	shiplap-fog	~ 11	1,5	1-mans-lyft

* Omfattning inkl. 2 mm expansionsfog.

Längddimensionen är det största området för användning av styrka.

www.egger.com/ergoboard

Teknisk Hotline

T +49 3841 301-21260 · F +49 3841 301-61260 · buildingproducts@egger.com



Vill du veta mer?
Bara skanna här och få
detaljerad information.

**EGGER Holzwerkstoffe Wismar
GmbH & Co. KG**
Am Haffeld 1
23970 Wismar
Tyskland

EGGER Building Products GmbH
Weiberndorf 20
6380 St. Johann i Tirol
Österrike